



Gegründet 1867

6

Möbelschlösser / Spezialschlösser / Sonderartikel

Furniture locks / Special locks / Special articles



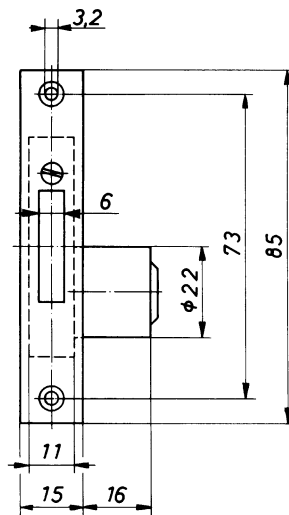
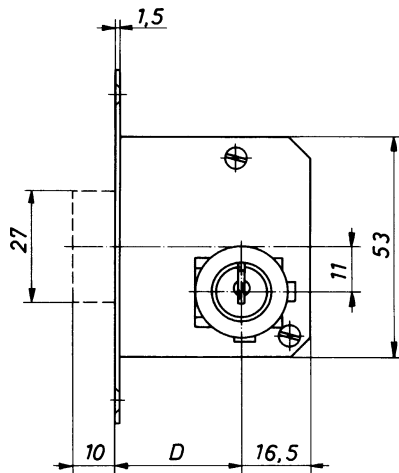


Gegründet 1867

Einsteckschloß 1297
mit Zylinder, vernickelt.

Mortise lock 1297
with cylinder, nickel-plated.

Serrure à mortaiser 1297
avec cylindre, nickelé.



Typ 507	D Dornmaß backset broche	rechts right hand droite	links left hand gauche	lad drawer use tiroir					
		Art.-Nr.	Art.-Nr.	Art.-Nr.					
		25 mm	507.125	507.225	507.325				
		30 mm	507.130	507.230	507.330				
		35 mm	507.135	507.235	507.335				
40 mm	507.140	507.240	507.340						
Zylinder: Cylinders: Cylindres:	∅ Länge/Length/Longueur	22 18							
Hekna-D	fest mont. Zylinder cylinder fixed cylindre fixé	Z9							
Hekna-M		M9							
Zubehör incl.: 2 Stahlschlüssel 1 Rosette	Accessories incl.: 2 Steel keys 1 Rosette	Accessoires incl.: 2 Clés en acier 1 Rosette							

Achtung: Position des Zylinders versetzt,
bitte Zeichnung anfordern.
Attention: Position of cylinder displaced,
please ask for a drawing.
Attention: Position du cylindre déplacé,
veuillez demander un croquis.



Gegründet 1867

Einlaßschloß 1293
mit Zylinder, Stahl vernickelt.

Cut-in lock 1293
with cylinder, steel nickel-plated.

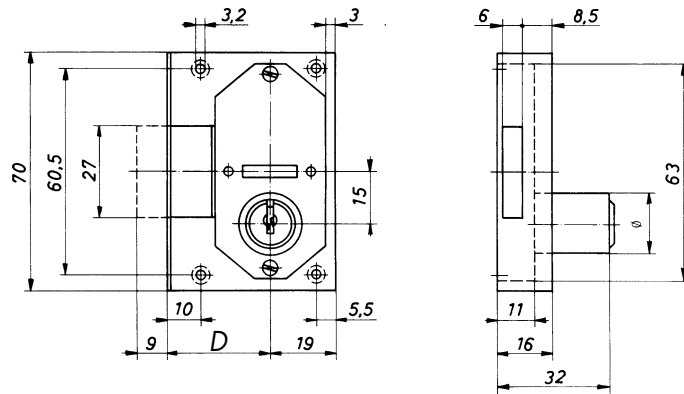
Serrure à entailler 1293
avec cylindre, en acier, nickelé.



Sonderschloß!
Nur auf Anfrage!

Special constructed lock!
Only on request!

Serrure spéciale!
Seulement sur demande!



Typ 506	D Dornmaß backset broche	rechts right hand droite		links left hand gauche		lad drawer use tiroir	
		Art.-Nr.	Art.-Nr.	Art.-Nr.	Art.-Nr.		
	25 mm	506.125	506.225	506.325			
	30 mm	506.130	506.230	506.330			
Zylinder: Cylinders: Cylindres:	∅ Länge/Length/Longueur	16,5 22	18 22				
Hekna	fest mont. Zylinder cylinder fixed cylindre fixé	Z1	Z2				
Hekna-M			M1				
Zubehör incl.: 2 Stahlschlüssel 1 Rosette		Accessories incl.: 2 Steel keys 1 Rosette		Accessoires incl.: 2 Clés en acier 1 Rosette			

Achtung: Position des Zylinders versetzt,
bitte Zeichnung anfordern.
Attention: Position of cylinder displaced,
please ask for a drawing.
Attention: Position du cylindre déplacé,
veuillez demander un croquis.



Gegründet 1867

Rolladen-Einsteckschloß 7590
mit Zylinder, vernickelt.

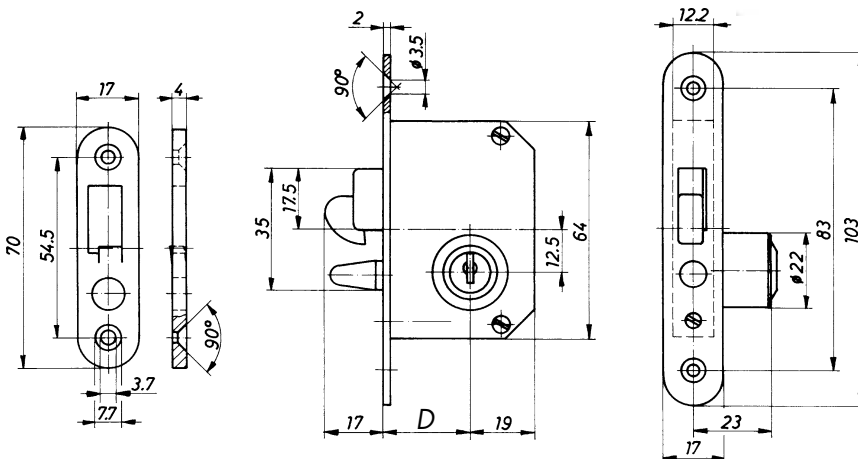
Mortise lock 7590
with hook bolt and cylinder, nickel-plated.

Serrure à mortaiser à crochet 7590
avec cylindre, nickelé.

Sonderschloß!
Nur auf Anfrage!

Special constructed lock!
Only on request!

Serrure spéciale!
Seulement sur demande!



Typ 520		D	rechts	links	lad			
		Dornmaß backset broche	right hand droite	left hand gauche	drawer use tiroir			
		25 mm	Art.-Nr. 520.125	Art.-Nr. 520.225	Art.-Nr. 520.325			
		30 mm	520.130	520.230	520.330			
Zylinder:	Länge/Length/Longueur	22						
Cylinders:		18						
Cylindres:								
Hekna-D	fest mont. Zylinder cylinder fixed cylindre fixé	Z9						
Hekna-M		M9						
Zubehör incl.:	Accessories incl.:	Accessoires incl.:						
2 Stahlschlüssel	2 Steel keys	2 Clés en acier						
1 Rosette	1 Rosette	1 Rosette						
1 Schließblech	1 Striker	1 Gâche						

Achtung: Position des Zylinders versetzt,
bitte Zeichnung anfordern.
Attention: Position of cylinder displaced,
please ask for a drawing.
Attention: Position du cylindre déplacé,
veuillez demander un croquis.



Gegründet 1867

Rolladen-Einlaßschloß 2690
mit Zylinder, Kasten Stahl, vernickelt.

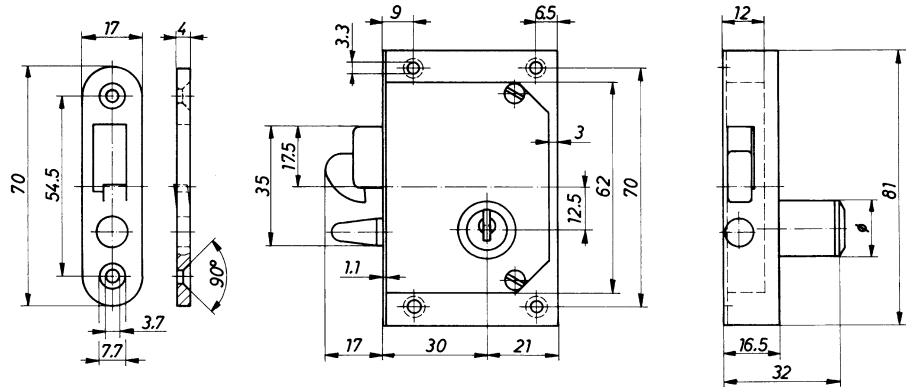
Cut-in lock 2690
with hook bolt and cylinder, case steel,
nickel-plated.

Serrure à crochet à entailler 2690
avec cylindre, boîtier en acier, nickelé.

Sonderschloß!
Nur auf Anfrage!

Special constructed lock!
Only on request!

Serrure spéciale!
Seulement sur demande!



Typ 524		Dornmaß backset broche		rechts right hand droite		links left hand gauche		lad drawer use tiroir	
		30 mm		Art.-Nr. 524.130		Art.-Nr. 524.230		Art.-Nr. 524.330	
Zylinder: Cylinders: Cylindres:	Ø Länge/Length/Longueur	16,5 22	18 22						
Hekna-D	fest mont. Zylinder cylinder fixed cylindre fixé	Z1	Z2						
Hekna-M			M1						
Zubehör incl.: 2 Stahlschlüssel 1 Rosette 1 Schließblech		Accessories incl.: 2 Steel keys 1 Rosette 1 Striker		Accessoires incl.: 2 Clés en acier 1 Rosette 1 Gâche					

Achtung: Position des Zylinders versetzt,
bitte Zeichnung anfordern.
Attention: Position of cylinder displaced,
please ask for a drawing.
Attention: Position du cylindre déplacé,
veuillez demander un croquis.

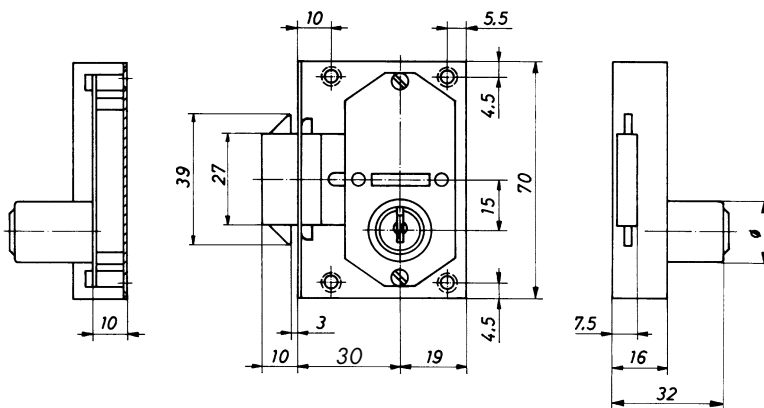


Gegründet 1867

Flügelriegel-Einlaßschloß 2698
mit Zylinder, Kasten Stahl, vernickelt.

Cut-in lock 2698
with winged bolt and cylinder, case steel,
nickel-plated.

Serrure à entailler
avec pènes à ailettes 2698,
avec cylindre, boîtier en acier, nickelé.



Typ 523		Dornmaß backset broche	rechts right hand droite	links left hand gauche	lad drawer use tiroir						
		30 mm	Art.-Nr. 523.130	Art.-Nr. 523.230	Art.-Nr. 523.330						
Zylinder: Cylinders: Cylindres:	Ø Länge/Length/Longueur	16,5 22	18 22								
Hekna-D	fest mont. Zylinder cylinder fixed cylindre fixé	Z1	Z2								
Hekna-M			M1								
Zubehör incl.:	Accessories incl.:	Accessoires incl.:									
2 Stahlschlüssel	2 Steel keys	2 Clés en acier									
1 Rosette	1 Rosette	1 Rosette									
1 Schließblech Art.-Nr. 931	1 Striker Art.-Nr. 931	1 Gâche Art.-Nr. 931									

Achtung: Position des Zylinders versetzt,
bitte Zeichnung anfordern.
Attention: Position of cylinder displaced,
please ask for a drawing.
Attention: Position du cylindre déplacé,
veuillez demander un croquis.

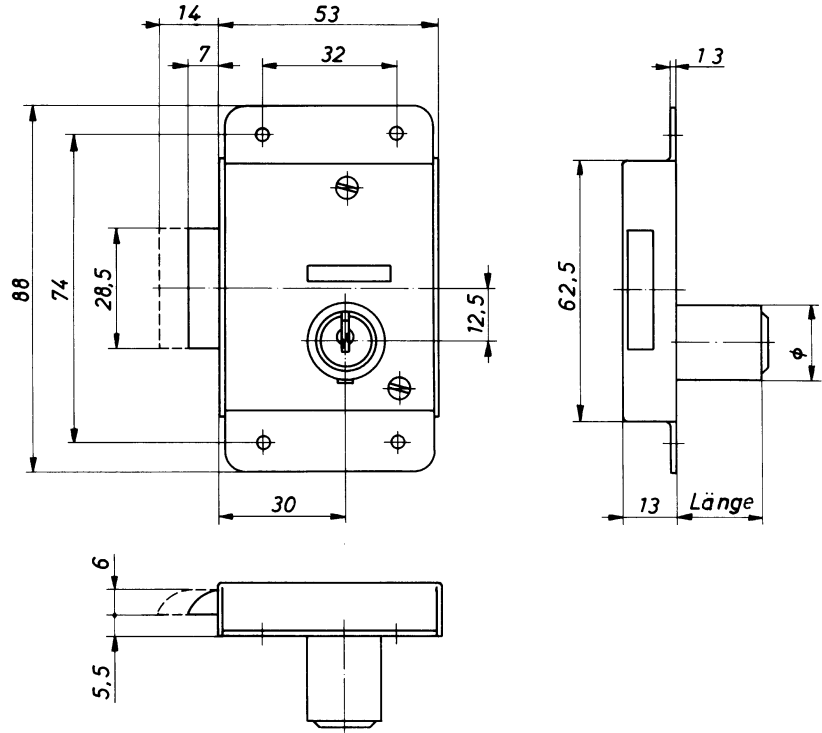


Gegründet 1867

Aufschraub-Fallenschloß 2686
mit Zylinder, Kasten aus Stahl, vernickelt.

Screw-on lock 2686
with cylinder, case steel, nickel-plated.

Serrure à visser
à pêne demi-tour 2686
avec cylindre, boîtier en acier, nickelé.



Typ 208 1/2 Tour	Dornmaß backset broche	rechts right hand droite	links left hand gauche	lad drawer use tiroir					
	30 mm	Art.-Nr. 208.130	Art.-Nr. 208.230	Art.-Nr. 208.330					
Typ 209 1 1/2 Tour	Dornmaß backset broche	rechts right hand droite	links left hand gauche	lad drawer use tiroir					
	30 mm	Art.-Nr. 209.130	Art.-Nr. 209.230	Art.-Nr. 209.330					
Zylinder: Cylinders: Cylindres:	Ø Länge/Length/Longueur	16,5 20	18 20	18 23					
Hekna-D	fest mont. Zylinder cylinder fixed cylindre fixé	Z1	Z2						
Hekna-M			M1	M2					
Zubehör incl.: 2 Stahlschlüssel 1 Rosette		Accessories incl.: 2 Steel keys 1 Rosette			Accessoires incl.: 2 Clés en acier 1 Rosette				

Achtung: Position des Zylinders versetzt,
bitte Zeichnung anfordern.
Attention: Position of cylinder displaced,
please ask for a drawing.
Attention: Position du cylindre déplacé,
veuillez demander un croquis.

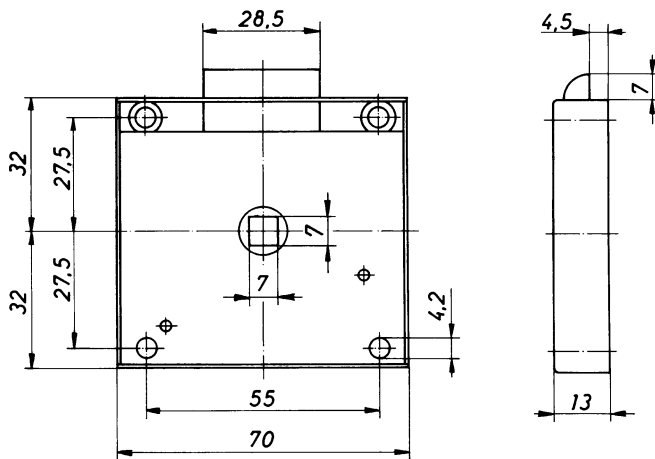


Gegründet 1867

Fallenschloß 2688,
Stahl vernickelt,
passend dazu Muschelgriff Typ 498.

Screw-on latch lock 2688,
steel, nickel-plated,
for inset type handle Typ 498.

Serrure à visser
à pêne demi tour 2688,
en acier, nickelé,
pour poignée coquillée à entailler Typ 498.



System Hekna $\varnothing 24$ und $\varnothing 30$ auf Anfrage
System Hekna $\varnothing 24$ and $\varnothing 30$ on request
Système Hekna $\varnothing 24$ et $\varnothing 30$ sur demande

Typ 920	Dornmaß backset broche	rechts/links/lad right hand/left hand/drawer use droite/gauche/tiroir
	32 mm	Art.-Nr. 920.730

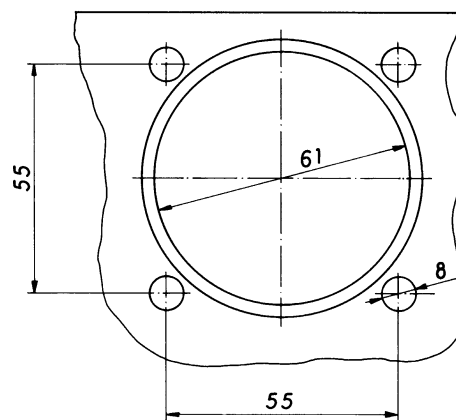
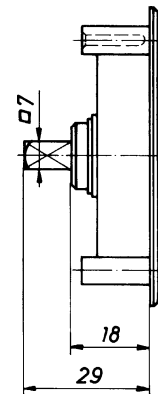
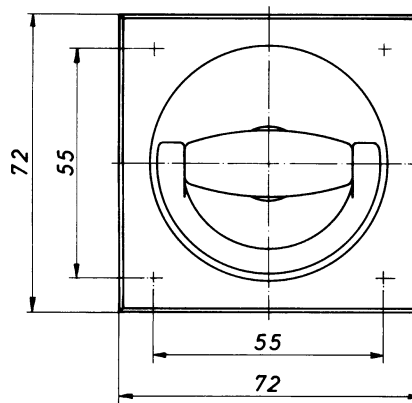


Gegründet 1867

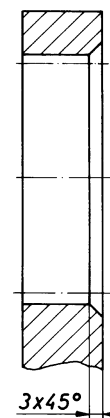
Muschelgriff,
Anschraubzapfen deckungsgleich mit
Anschraublöchern im Fallenschloß Typ920,
RAL 7037 staubgrau.
Andere Farben auf Anfrage.

Inset type handle,
fastening pivots going with the fastening
holes in screw-on latch lock typ 920,
RAL 7037, grey.
Other colors on request.

Poignée coquillée à entailler,
pivots de fixation pour serrure à visser typ 920,
RAL 7037, gris.
Autres couleurs sur demande.



erforderliche Bohrungen



Typ 498		Art.-Nr. 498.443
Zubehör incl.: 4 Befestigungsschrauben	Accessories incl.: 4 Fastening screws	Accessoires incl.: 4 Vis de fixation



Gegründet 1867

Verbindungswinkel 1088

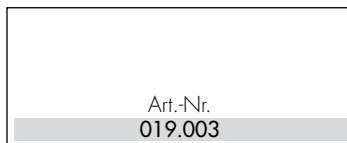
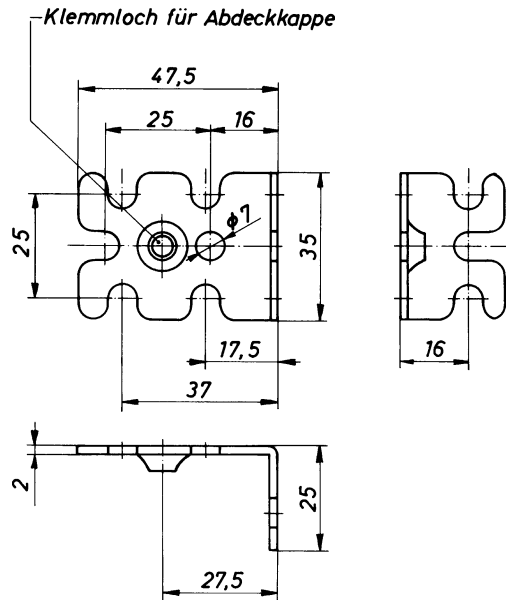
25 mm Lochabstand, Stahl, blank, zum nachträglichen Aufdrücken einer Abdeckkappe, oder verzinkt.

Connecting angle 1088

System 25 mm, steel blank, for plastic cover, or galvanized.

Angle de connexion 1088

Système 25 mm, en acier, pour capuchons en plastique, ou zingué.



Abdeckkappe

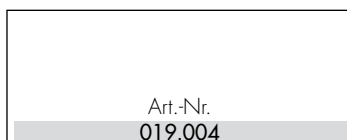
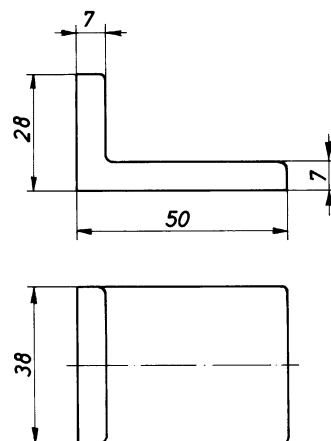
für Verbindungswinkel 1088, RAL 9001 cremeweiß, andere Farben auf Anfrage.

Plastic Cover

for connecting angle 1088, RAL 9001 cream-white, other colors on request.

Capuchon en plastique

pour angles de connexion 1088, RAL 9001 crème-blanc, d'autres couleurs sur demande.



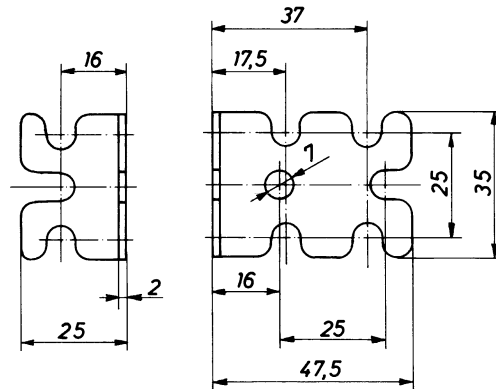


Gegründet 1867

Verbindungswinkel 1085,
25 mm Lochabstand, Stahl, verzinkt,
Kunststoffbeschichtung auf Anfrage.

Connecting angle 1085,
System 25 mm, steel galvanized,
lacquered on request.

Angle de connexion 1085,
Système 25 mm, en acier, zingué,
laqué sur demande.

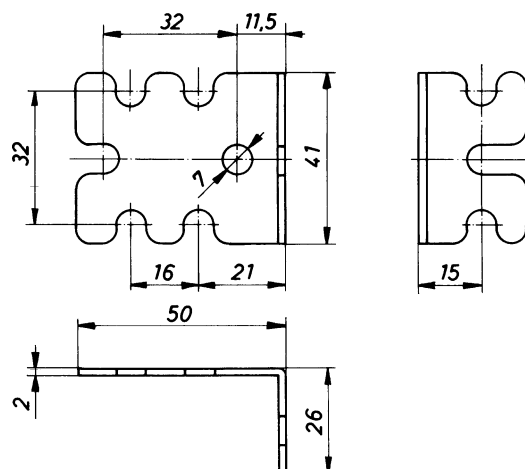


Art.-Nr.
019.002

Verbindungswinkel 1080
32 mm Lochabstand, Stahl, verzinkt,
Kunststoffbeschichtung auf Anfrage

Connecting angle 1080,
System 32 mm, steel galvanized,
lacquered on request.

Angle de connexion 1080,
Système 32 mm, en acier, zingué,
laqué sur demande.



Art.-Nr.
019.001