

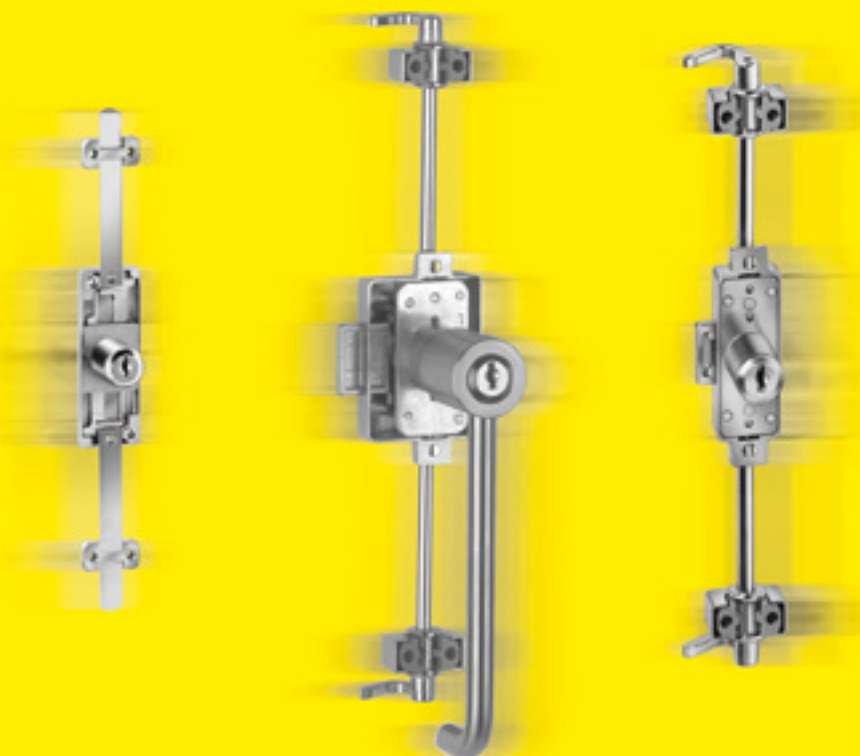


Gegründet 1867

# 3

## DrD Drehstangen- und Schubstangenschlösser

## EsE Espagnolette- and Basquill dead locks







Gegründet 1867

Typ 331		D Dornmaß backset broche	Stange ø 6 mm rotating bar ø 6 mm tringle ø 6 mm							
			rechts right hand droite				links left hand gauche			
			Art.-Nr.				Art.-Nr.			
15 mm			331.115				331.215			
20 mm			331.120				331.220			
25 mm			331.125				331.225			
30 mm			331.130				331.230			
Zylinder: Cylinders: Cylindres:	ø Länge/Length/Longueur	16,5 21	16,5 24	18 24	22 25	22 30	22 36			
<b>Hekna-D</b>	fest mont. Zylinder cylinder fixed cylindre fixé					Z4	Z5			
<b>Hekna-V</b>	ohne Wechselkern without core sans noyau	V0	V1	V2	V3					
<b>Hekna-V</b>	mit mont. Wechselkern with mounted core avec noyau monté	W0	W1	W2	W3					
Zubehör incl: 2 Stahlschlüssel 1 Rosette		Accessories incl.: 2 Steel keys 1 Rosette			Accessoires incl.: 2 Clés en acier 1 Rosette					
Art.-Nr. 099.605 Standard-Zubehöropaket wie abgebildet		Standard Accessory package as shown			Ensemble d'accessoires standard comme figuré					
1 Schließhaken, rechts	004.165	1 Hook, right	004.165	1 Crôchet, droite	004.165					
1 Schließhaken, links	004.265	1 Hook, left	004.265	1 Crôchet, gauche	004.265					
2 Schließbolzen auf Platte	003.001	2 Stops to screw-on	003.001	2 Butées à visser	003.001					
1 Stange ø 6, 2.000 mm lang	762.000	1 Rotating bar ø 6, 2.000 mm long	762.000	1 Tringle ø 6, 2.000 mm de longueur	762.000					

Wechselkern extra bestellen  
(z.B. ZWE.2) Seite 7.1 + 7.2  
Cylinder core to be ordered separately  
(e.g. ZWE.2) page 7.1 + 7.2  
Noyau de cylindre à commander séparément  
(p.e. ZWE.2) page 7.1 + 7.2

weiteres Zubehör ab Seite 7.1  
further accessories from page 7.1  
d'autres accessoires à partir de page 7.1



Gegründet 1867

### Drehstangenschloß 3060 Ultra

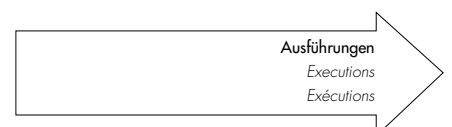
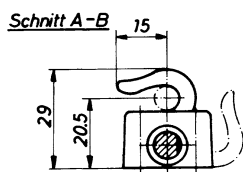
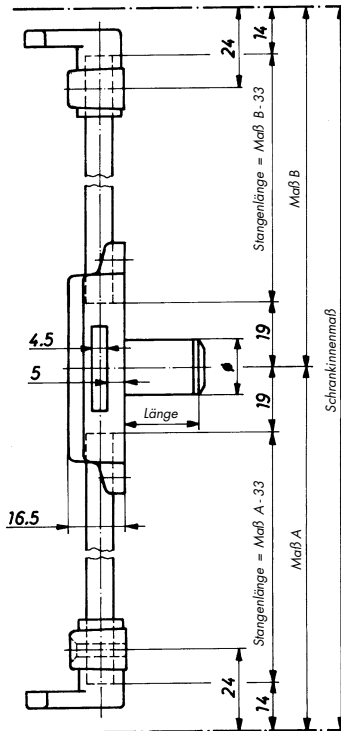
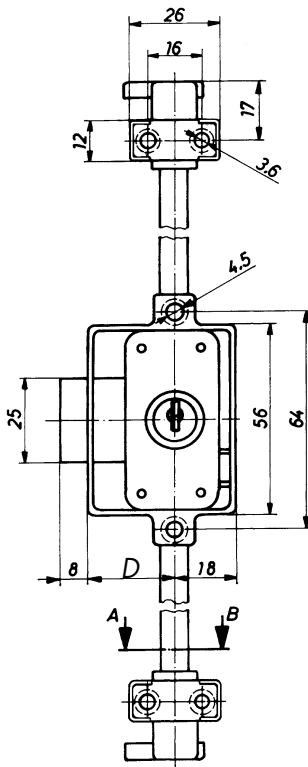
mit Zylinder, zum Aufschrauben, Stange  
geteilt, Schloßkasten aus Zamak, vernickelt.

### Espagnolette lock 3060 Ultra

with cylinder, to screw on, two-pieced bar,  
case die-cast, nickel-plated.

### Serrure espagnolette 3060 Ultra

à cylindre, à visser, tringle séparé, boîtier  
zamak, nickelé.





Gegründet 1867

Typ 333	D Dornmaß backset broche	Stange ø 8 mm rotating bar ø 8 mm tringle ø 8 mm							
		rechts right hand droite				links left hand gauche			
		Art.-Nr.				Art.-Nr.			
	15 mm	333.115				333.215			
	20 mm	333.120				333.220			
	25 mm	333.125				333.225			
	30 mm	333.130				333.230			
Zylinder: Cylinders: Cylindres:	ø Länge/Length/Longueur	16,5 21	16,5 24	18 24	22 25	22 30	22 36		
<b>Hekna-D</b>	fest mont. Zylinder cylinder fixed cylindre fixé					Z4	Z5		
<b>Hekna-V</b>	ohne Wechselkern without core sans noyau	V0	V1	V2	V3				
<b>Hekna-V</b>	mit mont. Wechselkern with mounted core avec noyau monté	W0	W1	W2	W3				
Zubehör incl: 2 Stahlschlüssel 1 Rosette	Accessories incl.: 2 Steel keys 1 Rosette	Accessoires incl.: 2 Clés en acier 1 Rosette							
Art.-Nr. 099.805 Standard-Zubehörpaket wie abgebildet	Standard Accessory package as shown	Ensemble d'accessoires standard comme figuré							
1 Schließhaken, rechts 004.185	1 Hook, right 004.185	1 Crôchet, droite 004.185	004.185						
1 Schließhaken, links 004.285	1 Hook, left 004.285	1 Crôchet, gauche 004.285	004.285						
2 Schließbolzen auf Platte 003.001	2 Stops to screw-on 003.001	2 Butées à visser 003.001	003.001						
1 Stange ø 8, 2.000 mm lang 782.000	1 Rotating bar ø 8, 2.000 mm long 782.000	1 Tringle ø 8, 2.000 mm de longueur 782.000	782.000						

Wechselkern extra bestellen  
(z.B. ZWE.2) Seite 7.1 + 7.2  
Cylinder core to be ordered separately  
(e.g. ZWE.2) page 7.1 + 7.2  
Noyau de cylindre à commander séparément  
(p.e. ZWE.2) page 7.1 + 7.2

weiteres Zubehör ab Seite 7.1  
further accessories from page 7.1  
d'autres accessoires à partir de page 7.1



Gegründet 1867

### Drehstangenschloß 3062 **Ultra**

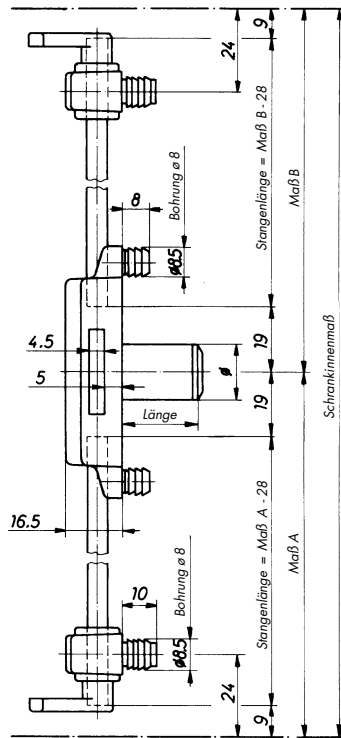
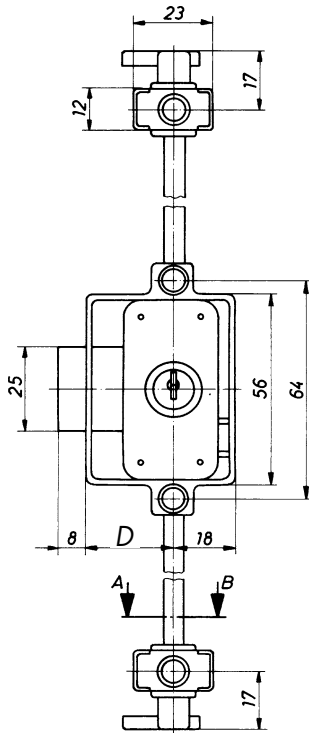
mit Zylinder, zum Dübeln, Stange geteilt,  
Schloßkasten aus Zamak, vernickelt.

### Espagnolette lock 3062 Ultra

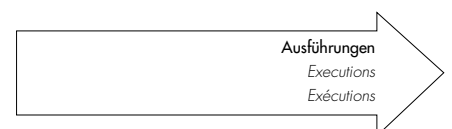
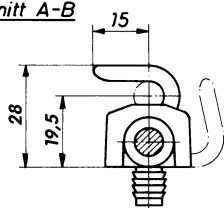
with cylinder, with drive-in dowels, two-  
pieced bar, case die-cast, nickel-plated.

### Serrure espagnolette 3062 Ultra

à cylindre, avec tourillons à enfoncer, tringle  
séparé, boîtier zamak, nickelé.



**Schnitt A-B**





Gegründet 1867

Typ 332	D Dornmaß backset broche	Stange ø 6 mm rotating bar ø 6 mm tringle ø 6 mm						
		rechts right hand droite				links left hand gauche		
		Art.-Nr.				Art.-Nr.		
	15 mm	332.115				332.215		
	20 mm	332.120				332.220		
	25 mm	332.125				332.225		
	30 mm	332.130				332.230		
Zylinder: Cylinders: Cylindres:	ø Länge/Length/Longueur	16,5 21	16,5 24	18 24	22 25	22 30	22 36	
<b>Hekna-D</b>	fest mont. Zylinder cylinder fixed cylindre fixé					Z4	Z5	
<b>Hekna-V</b>	ohne Wechselkern without core sans noyau	V0	V1	V2	V3			
<b>Hekna-V</b>	mit mont. Wechselkern with mounted core avec noyau monté	W0	W1	W2	W3			
Zubehör incl: 2 Stahlschlüssel 1 Rosette	Accessories incl.: 2 Steel keys 1 Rosette	Accessoires incl.: 2 Clés en acier 1 Rosette						
Art.-Nr. 099.606 Standard-Zubehörpaket wie abgebildet	Standard Accessory package as shown	Ensemble d'accessoires standard comme figuré						
1 Schließhaken, rechts	004.166	1 Hook, right	004.166	1 Crôchet, droite	004.166			
1 Schließhaken, links	004.266	1 Hook, left	004.266	1 Crôchet, gauche	004.266			
2 Schließbolzen auf Platte	003.001	2 Stops to screw-on	003.001	2 Butées à visser	003.001			
1 Stange ø 6, 2.000 mm lang	762.000	1 Rotating bar ø 6, 2.000 mm long	762.000	1 Tringle ø 6, 2.000 mm de longueur	762.000			

Wechselkern extra bestellen  
(z.B. ZWE.2) Seite 7.1 + 7.2  
Cylinder core to be ordered separately  
(e.g. ZWE.2) page 7.1 + 7.2  
Noyau de cylindre à commander séparément  
(p.e. ZWE.2) page 7.1 + 7.2

weiteres Zubehör ab Seite 7.1  
further accessories from page 7.1  
d'autres accessoires à partir de page 7.1







Gegründet 1867

Typ 334	D Dornmaß backset broche	Stange ø 8 mm rotating bar ø 8 mm tringle ø 8 mm							
		rechts right hand droite				links left hand gauche			
		Art.-Nr.				Art.-Nr.			
15 mm									
20 mm									
25 mm									
30 mm									
Zylinder: Cylinders: Cylindres:	ø Länge/Length/Longueur	16,5 21	16,5 24	18 24	22 25	22 30	22 36		
<b>Hekna-D</b>	fest mont. Zylinder cylinder fixed cylindre fixé					Z4	Z5		
<b>Hekna-V</b>	ohne Wechselkern without core sans noyau	V0	V1	V2	V3				
<b>Hekna-V</b>	mit mont. Wechselkern with mounted core avec noyau monté	W0	W1	W2	W3				
Zubehör incl: 2 Stahlschlüssel 1 Rosette		Accessories incl.: 2 Steel keys 1 Rosette				Accessoires incl.: 2 Clés en acier 1 Rosette			
Art.-Nr. 099.806 Standard-Zubehörpaket wie abgebildet		Standard Accessory package as shown				Ensemble d'accessoires standard comme figuré			
1 Schließhaken, rechts	004.186	1 Hook, right		004.186	1 Crôchet, droite		004.186		
1 Schließhaken, links	004.286	1 Hook, left		004.286	1 Crôchet, gauche		004.286		
2 Schließbolzen auf Platte	003.001	2 Stops to screw-on		003.001	2 Butées à visser		003.001		
1 Stange ø 8, 2.000 mm lang	782.000	1 Rotating bar ø 8, 2.000 mm long		782.000	1 Tringle ø 8, 2.000 mm de longueur		782.000		

Wechselkern extra bestellen  
(z.B. ZWE.2) Seite 7.1 + 7.2  
Cylinder core to be ordered separately  
(e.g. ZWE.2) page 7.1 + 7.2  
Noyau de cylindre à commander séparément  
(p.e. ZWE.2) page 7.1 + 7.2

weiteres Zubehör ab Seite 7.1  
further accessories from page 7.1  
d'autres accessoires à partir de page 7.1

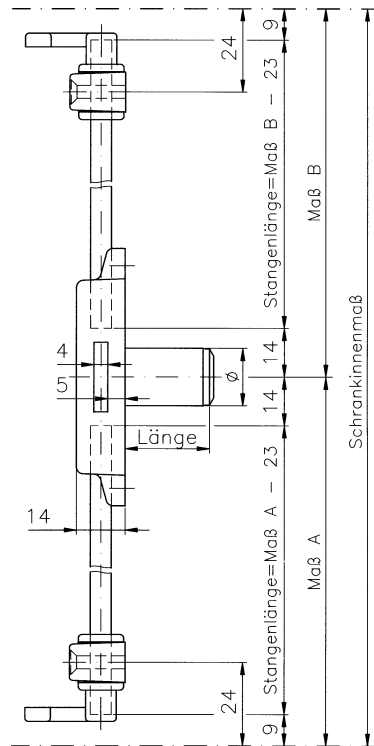
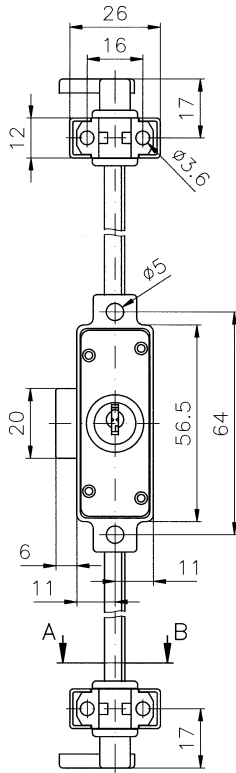


Gegründet 1867

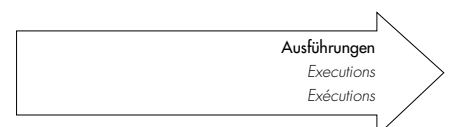
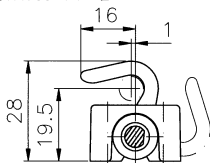
**Drehstangenschloß 321**  
mit Zylinder, zum Aufschrauben, Stange  
geteilt, Schloßkasten aus Zamak, vernickelt.

*Espagnolette lock 321*  
with cylinder, to screw on, two-piece bar,  
case die-cast, nickel-plated.

*Serrure espagnolette 321*  
à cylindre, à visser, tringle séparé, boîtier  
zamak, nickelé.



Schnitt A-B



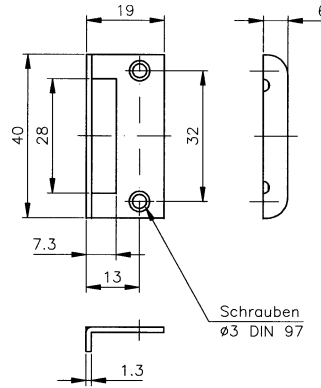


Gegründet 1867

**Schließwinkel 321 (Sonderzubehör)**  
Stahl, vernickelt.

*Angular striker plate 321*  
steel, nickel-plated.  
(to be ordered separately)

*Gâche équerre 321*  
acier nickelé,  
(à commander séparément)



Wechselkern extra bestellen  
(z.B. ZWE.2) Seite 7.1 + 7.2  
Cylinder core to be ordered separately  
[e.g. ZWE.2] page 7.1 + 7.2  
Noyau de cylindre à commander séparément  
[p.e. ZWE.2] page 7.1 + 7.2

weiteres Zubehör ab Seite 7.1  
further accessories from page 7.1  
d'autres accessoires à partir de page 7.1

Typ 321		rechts right hand droite				links left hand gauche			
		Art.-Nr. 321.111				Art.-Nr. 321.211			
Zylinder: Cylinders: Cylindres:	ø Länge/Length/Longueur	16,5 21	16,5 24						
<b>Hekna</b> -V	ohne Wechselkern without core sans noyau	V0	V1						
<b>Hekna</b> -V	mit mont. Wechselkern with mounted core avec noyau monté	W0	W1						
Zubehör incl: 2 Stahlschlüssel 1 Rosette		Accessories incl.: 2 Steel keys 1 Rosette				Accessoires incl.: 2 Clés en acier 1 Rosette			
Art.-Nr. 099.605 Standard-Zubehöropaket wie abgebildet		Standard Accessory package as shown				Ensemble d'accessoires standard comme figuré			
1 Schließhaken, rechts	004.165	1 Hook, right	004.165	1 Crochet, droite	004.165				
1 Schließhaken, links	004.265	1 Hook, left	004.265	1 Crochet, gauche	004.265				
2 Schließbolzen auf Platte	003.001	2 Stops to screw-on	003.001	2 Butées à visser	003.001				
1 Stange ø 6, 2.000 mm lang	762.000	1 Rotating bar ø 6, 2.000 mm long	762.000	1 Tringle ø 6, 2.000 mm de longueur	762.000				
Sonderzubehör: Schließwinkel 321		002.321	Angular striker plate	002.321	Gâche équerre	002.321			



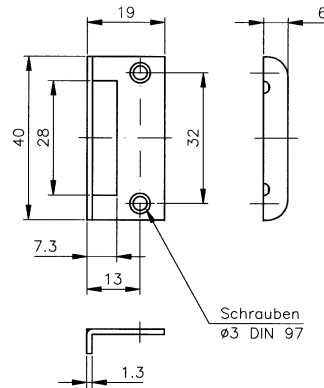


Gegründet 1867

**Schließwinkel 321 (Sonderzubehör)**  
Stahl, vernickelt.

*Angular striker plate 321*  
steel, nickel-plated.  
(to be ordered separately)

*Gâche équerre 321*  
acier nickelé.  
(à commander séparément)



Wechselkern extra bestellen  
(z.B. ZWE.2) Seite 7.1 + 7.2  
Cylinder core to be ordered separately  
(e.g. ZWE.2) page 7.1 + 7.2  
Noyau de cylindre à commander séparément  
(p.e. ZWE.2) page 7.1 + 7.2

weiteres Zubehör ab Seite 7.1  
further accessories from page 7.1  
d'autres accessoires à partir de page 7.1

Typ 322		rechts right hand droite		links left hand gauche	
		Art.-Nr. 322.111		Art.-Nr. 322.211	
Zylinder: Cylinders: Cylindres:	Ø Länge/Length/Longueur	16,5 21	16,5 24		
<b>Hekma</b> ohne Wechselkern without core sans noyau		V0	V1		
<b>Hekma</b> mit mont. Wechselkern with mounted core avec noyau monté		W0	W1		
Zubehör incl: 2 Stahlschlüssel 1 Rosette	Accessories incl.: 2 Steel keys 1 Rosette	Accessoires incl.: 2 Clés en acier 1 Rosette			
Art.-Nr. 099.606 Standard-Zubehöropaket wie abgebildet	Standard Accessory package as shown	Ensemble d'accessoires standard comme figuré			
1 Schließhaken, rechts 004.166 1 Schließhaken, links 004.266 2 Schließbolzen auf Platte 003.001 1 Stange ø 6, 2.000 mm lang 762.000	1 Hook, right 004.166 1 Hook, left 004.266 2 Stops to screw-on 003.001 1 Rotating bar ø 6, 2.000 mm long 762.000	1 Crôchet, droite 004.166 1 Crôchet, gauche 004.266 2 Butées à visser 003.001 1 Tringle ø 6, 2.000 mm de longueur 762.000			
Sonderzubehör: Schließwinkel 321 002.321	Angular striker plate 002.321	Gâche équerre 002.321			002.321



Gegründet 1867

### Drehstangenschloß 3070 Objekt

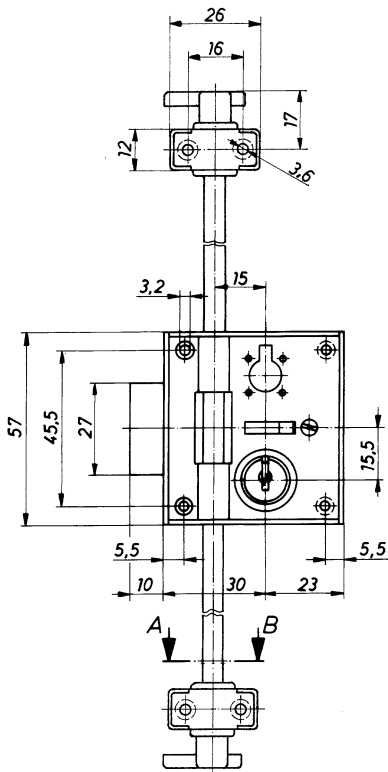
mit Zylinder, zum Aufschrauben, Stange durchgehend, Schloßkasten aus Stahl, vernickelt.

### Espagnolette lock 3070 Objekt

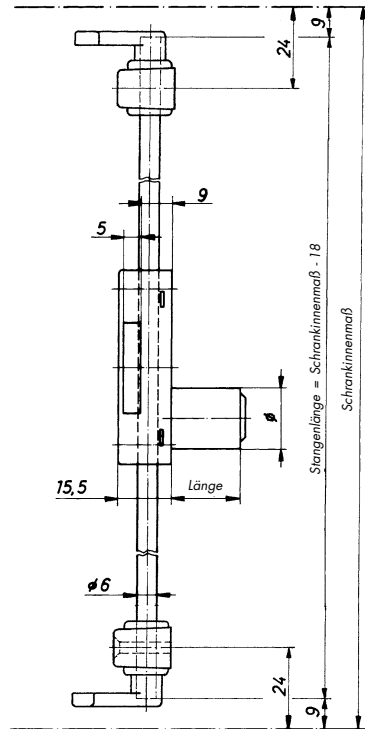
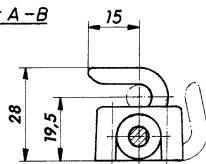
with cylinder, to screw on, bar passing through case, case of steel, nickel-plated.

### Serrure espagnolette 3070 Objekt

à cylindre, à visser, tringle passant, boîtier en acier, nickelé.



Schnitt A-B



Ausführungen  
Executions  
Exécutions



Gegründet 1867

Typ 371		Stange ø 6 mm rotating bar ø 6 mm tringle ø 6 mm								
		Dornmaß backset broche	rechts right hand droite				links left hand gauche			
			Art.-Nr. 371.130				Art.-Nr. 371.230			
30 mm										
Zylinder: Cylinders: Cylindres:	ø Länge/Length/Longueur	16,5 19,5	18 19,5	18 22,5	22 22,5	22 27,5	22 33,5			
<b>Hekna-D</b>	fest mont. Zylinder cylinder fixed cylindre fixé	Z1	Z2			Z4	Z5			
<b>Hekna-V</b>	ohne Wechselkern without core sans noyau				V3					
<b>Hekna-V</b>	mit mont. Wechselkern with mounted core avec noyau monté				W3					
<b>Hekna-M</b>			M1	M2	M3					
<b>Auch mit Stiftzylindern anderer Fabrikate lieferbar</b> <i>Deliverable also with pin-cylinders of other brands</i> <i>Livable aussi avec des cylindres à goupilles d'autres fabricants</i>										
Zubehör: 2 Schlüssel 1 Rosette	Accessories: 2 Keys 1 Rosette	Accessoires: 2 Clés 1 Rosette								
Art.-Nr. 099.605 Standard-Zubehörpaket wie abgebildet		Standard Accessory package as shown				Ensemble d'accessoires standard comme figuré				
1 Schließhaken, rechts	004.165	1 Hook, right	004.165	1 Crôchet, droite	004.165	1 Schließhaken, links	004.265	1 Crôchet, gauche	004.265	
2 Schließbolzen auf Platte	003.001	2 Stops to screw-on	003.001	2 Butées à visser	003.001	1 Stange ø 6, 2.000 mm lang	762.000	1 Tringle ø 6, 2.000 mm de longueur	762.000	

Wechselkern extra bestellen  
(z.B. ZWE.2) Seite 7.1 + 7.2  
Cylinder core to be ordered separately  
(e.g. ZWE.2) page 7.1 + 7.2  
Noyau de cylindre à commander séparément  
(p.e. ZWE.2) page 7.1 + 7.2

Achtung: Position des Zylinders versetzt,  
bitte Zeichnung anfordern.  
Attention: Position of cylinder displaced,  
please ask for a drawing.  
Attention: Position du cylindre déplacé,  
veuillez demander un croquis.

weitere Zubehör ab Seite 7.1  
further accessories from page 7.1  
d'autres accessoires à partir de page 7.1



Gegründet 1867

## Drehstangenschloß 3070 Objekt

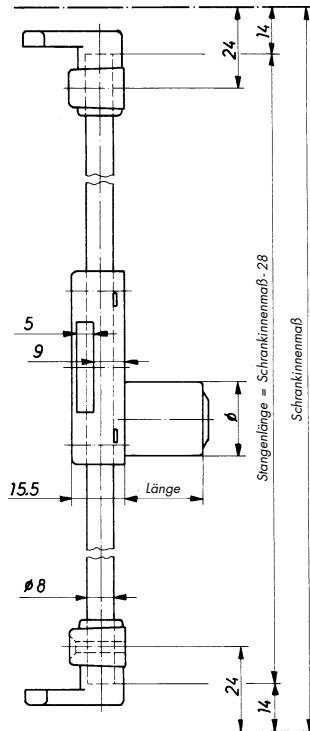
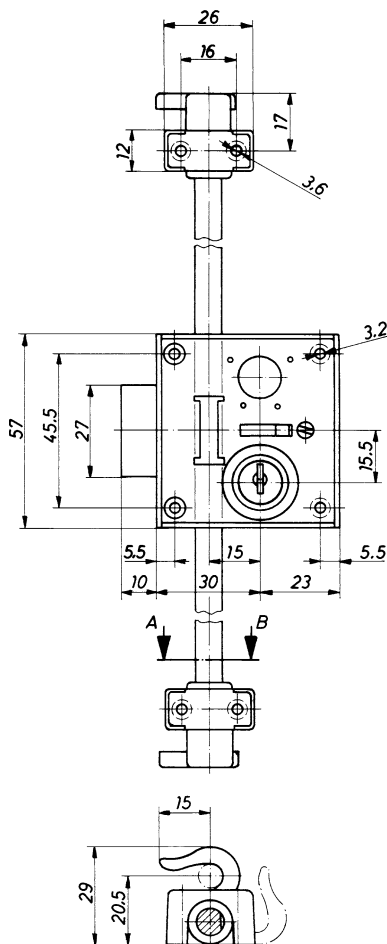
mit Zylinder, zum Aufschrauben, Stange durchgehend, Schloßkasten aus Stahl, vernickelt.

## Espagnolette lock 3070 Objekt

with cylinder, to screw on, bar passing through case, case of steel, nickel-plated

## Serrure espagnolette 3070 Objekt

à cylindre, à visser, tringle passant, boîtier en acier, nickelé.



Ausführungen  
Executions  
Exécutions





Gegründet 1867

Typ 373		Dornmaß backset broche	Stange ø 8 mm rotating bar ø 8 mm tringle ø 8 mm						
			rechts right hand droite			links left hand gauche			
		30 mm	Art.-Nr. 373.130			Art.-Nr. 373.230			
Zylinder: Cylinders: Cylindres:	ø Länge/Length/Longueur	16,5 19,5	18 19,5	18 22,5	22 22,5	22 27,5	22 33,5		
<b>Hekna-D</b>	fest mont. Zylinder cylinder fixed cylindre fixé	Z1	Z2			Z4	Z5		
<b>Hekna-V</b>	ohne Wechselkern without core sans noyau				V3				
<b>Hekna-V</b>	mit mont. Wechselkern with mounted core avec noyau monté				W3				
<b>Hekna-M</b>			M1	M2	M3				
<b>Auch mit Stiftzylindern anderer Fabrikate lieferbar</b> <i>Deliverable also with pin-cylinders of other brands</i> <i>Livable aussi avec des cylindres à goupilles d'autres fabricants</i>									
<b>Zubehör:</b>		<b>Accessories:</b>			<b>Accessoires:</b>				
2 Schlüssel		2 Keys			2 Clés				
1 Rosette		1 Rosette			1 Rosette				
Art.-Nr. 099.805 Standard-Zubehörpaket wie abgebildet		Standard Accessory package as shown			Ensemble d'accessoires standard comme figuré				
1 Schließhaken, rechts	004.185	1 Hook, right	004.185	1 Crôchet, droite	004.185				
1 Schließhaken, links	004.285	1 Hook, left	004.285	1 Crôchet, gauche	004.285				
2 Schließbolzen auf Platte	003.001	2 Stops to screw-on	003.001	2 Butées à visser	003.001				
1 Stange ø 8, 2.000 mm lang	782.000	1 Rotating bar ø 8, 2.000 mm long	782.000	1 Tringle ø 8, 2.000 mm de longueur	782.000				

Wechselkern extra bestellen  
(z.B. ZWE.2) Seite 7.1 + 7.2  
Cylinder core to be ordered separately  
(e.g. ZWE.2) page 7.1 + 7.2  
Noyau de cylindre à commander séparément  
(p.e. ZWE.2) page 7.1 + 7.2

Achtung: Position des Zylinders versetzt,  
bitte Zeichnung anfordern.  
Attention: Position of cylinder displaced,  
please ask for a drawing.  
Attention: Position du cylindre déplacé,  
veuillez demander un croquis.

weiteres Zubehör ab Seite 7.1  
further accessories from page 7.1  
d'autres accessoires à partir de page 7.1

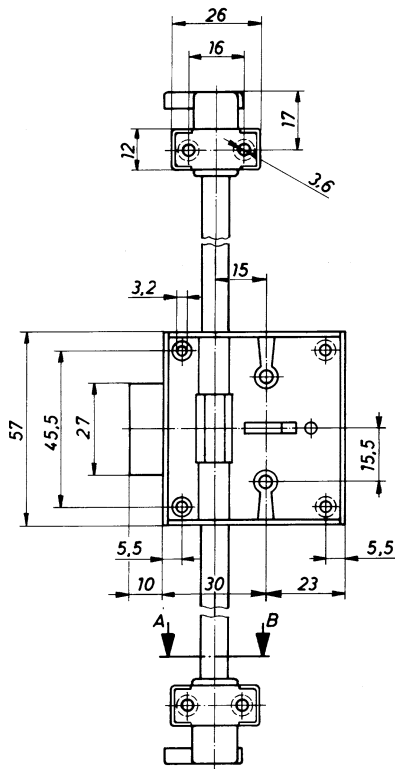


Gegründet 1867

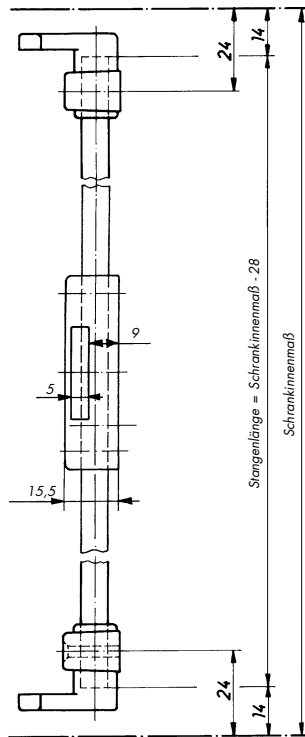
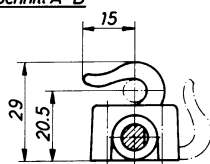
**Drehstangenschloß 3070**  
zum Aufschrauben, Stange durchgehend,  
Schloßkasten aus Stahl, vernickelt.

*Espagnolette lock 3070*  
*to screw on, bar passing through case,*  
*case of steel, nickel-plated.*

*Serrure espagnolette 3070*  
*à visser, tringle passant, boîtier en acier,*  
*nickelé.*



**Schnitt A-B**






Ausführungen  
Executions  
Exécutions



Gegründet 1867

Auf Wunsch auch mit Stange ø 6mm lieferbar  
 On request deliverable also with rotating bar ø 6mm  
 Sur demande livrable aussi avec tringle ø 6mm

Typ 370	Dornmaß backset broche	Stange ø 8 mm rotating bar ø 8 mm tringle ø 8 mm							
		rechts right hand droite				links left hand gauche			
	30 mm	Art.-Nr. 370.130				Art.-Nr. 370.230			
<b>Ausführungen:</b> Executions: Exécutions:									
in Spezialschließung, mit 1 Schlüssel special locking alike, with 1 key fermeture speciale, avec 1 clé		A							
in 6 Schließungen, mit 1 Schlüssel 6 different key changes, with 1 key 6 fermetures différentes, avec 1 clé		B							
in 1.200 Schließungen, mit 2 Stahlschlüsseln 1.200 different key changes, with 2 steel keys 1.200 fermetures différentes, avec 2 clés en acier		C							
Art.-Nr. 099.805 Standard-Zubehörpaket wie abgebildet		Standard Accessory package as shown				Ensemble d'accessoires standard comme figuré			
1 Schließhaken, rechts 004.185 1 Schließhaken, links 004.285 2 Schließbolzen auf Platte 003.001 1 Stange ø 8, 2.000 mm lang 782.000		1 Hook, right 004.185 1 Hook, left 004.285 2 Stops to screw on 003.001 1 Rotating bar ø 8, 2.000 mm long 782.000					1 Crôchet, droite 004.185 1 Crôchet, gauche 004.285 2 Butées à visser 003.001 1 Tringle ø 8, 2.000 mm de longueur 782.000		

weiteres Zubehör ab Seite 7.1  
 further accessories from page 7.1  
 d'autres accessoires à partir de page 7.1

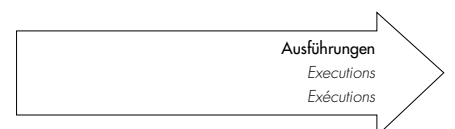
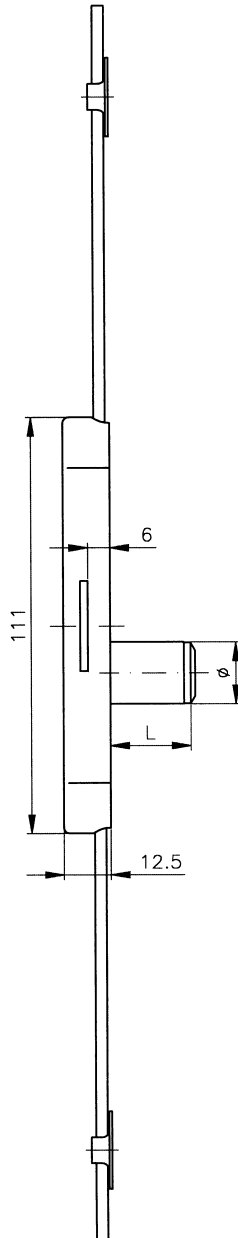
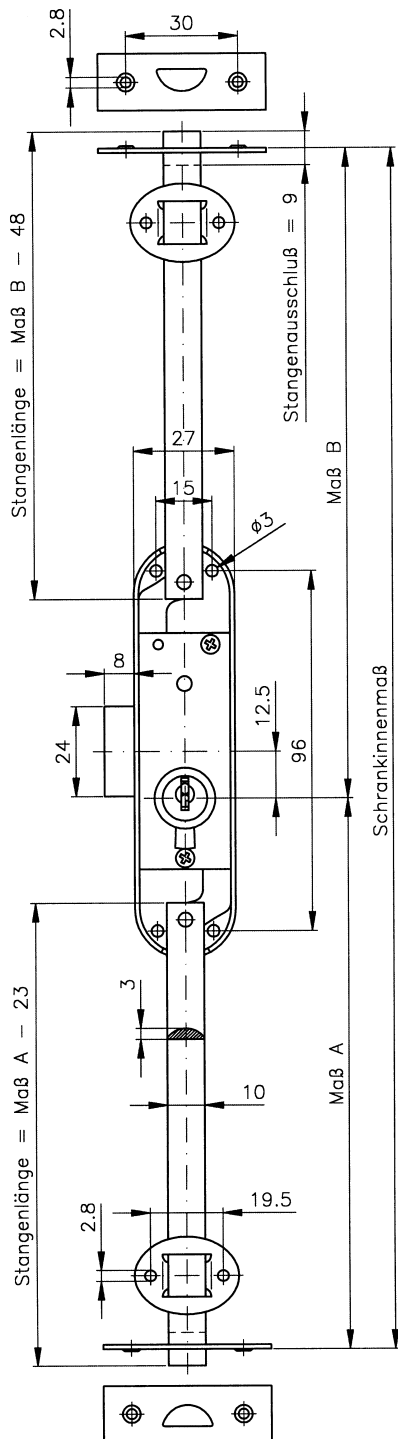


Gegründet 1867

**Schubstangenschloß 3020**  
mit Zylinder, Schloßkasten aus Stahl,  
vernickelt.

*Basquill dead lock 3020*  
with cylinder, case of steel, nickel-plated.

*Crémone à cylindre 3020*  
boîtier en acier, nickelé.





Gegründet 1867

Typ 601 602		Dornmaß backset broche	2-riegelig 2-way to top and bottom fermant haut et bas				3-riegelig 3-way with bolt avec pêne			
			rechts right hand droite		links left hand gauche		rechts right hand droite		links left hand gauche	
		13,5 mm	Art.-Nr. 601.115	Art.-Nr. 601.215	Art.-Nr. 602.115	Art.-Nr. 602.215				
Zylinder: Cylinders: Cylindres:	∅ Länge/Length/Longueur	16,5 22	18 22	18 25	22 25					
<b>Hekna-D</b>	fest mont. Zylinder cylinder fixed cylindre fixé	Z1	Z2							
<b>Hekna-M</b>			M1	M2	M3					
Zubehör: 2 Schlüssel 1 Rosette	Accessories: 2 Keys 1 Rosette	Accessoires: 2 Clés 1 Rosette								
Art.-Nr. 099.016 Standard-Zubehöropaket wie abgebildet	Standard Accessory package as shown	Ensemble d'accessoires standard comme figuré								
2 Stangen, 10 x 3 mm 1.000 mm lang	2 rotating bars, 10 x 3 mm 1.000 mm long	2 Tringles, 10 x 3 mm 1.000 mm de longueur	701.000	701.000	701.000	701.000				
4 Stangenführungen, vernickelt	4 Rad guides, nickel-plated	4 Conduits, nickelés	006.001	006.001	006.001	006.001				
2 Schließbleche	2 Strikers, nickel-plated	2 Gâches, nickelés	001.004	001.004	001.004	001.004				

Achtung: Position des Zylinders versetzt,  
bitte Zeichnung anfordern.  
Attention: Position of cylinder displaced,  
please ask for a drawing.  
Attention: Position du cylindre déplacé,  
veuillez demander un croquis.

weiteres Zubehör ab Seite 7.1  
further accessories from page 7.1  
d'autres accessoires à partir de page 7.1

Fixlängen angeben  
State fix lengths  
Indiquez des longueurs fixes

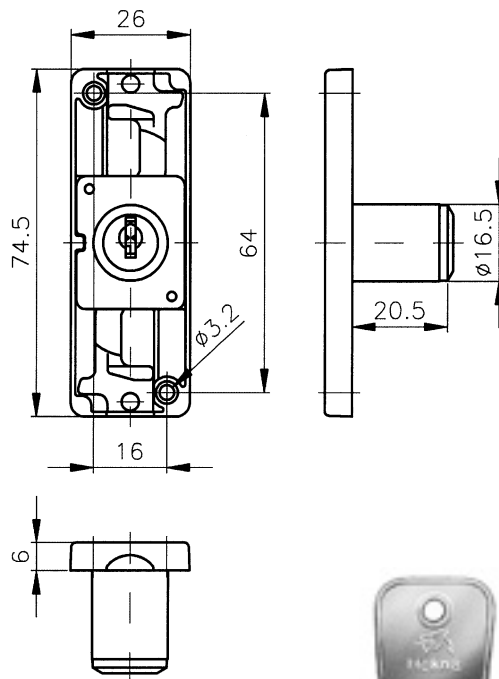


Gegründet 1867

**Schubstangenschloß 630**  
mit Zylinder, zum Aufschrauben,  
für Halbrundstange 10 x 3 mm  
Schloßkasten aus Zamak, vernickelt.

*Basquill dead lock 630*  
*with cylinder, to screw on,*  
*case of zamak, nickel-plated.*

*Crémone à cylindre 630*  
*Boîtier en zamak, nickelé.*



Typ 630		rechts right hand droite		lad drawer use tiroir	
		Art.-Nr. 630.100		Art.-Nr. 630.300	
Zylinder: Cylinders: Cylindres:	Ø Länge/Length/Longueur	16,5 20,5			
<b>Hekna-V</b>	ohne Wechsellern without core sans noyau	V9			
<b>Hekna-V</b>	mit mont. Wechsellern with mounted core avec noyau monté	W9			
Zubehör incl: 2 Stahlschlüssel 1 Rosette	Accessoires incl: 2 Steel keys 1 Rosette		Accessoires incl: 2 Clés en acier 1 Rosette		

Wechsellern extra bestellen  
(z.B. ZWE.2) Seite 7.1 + 7.2  
Cylinder core to be ordered separately  
(z.B. ZWE.2) page 7.1 + 7.2  
Noyau de cylindre à commander séparément  
(z.B. ZWE.2) Seite 7.1 + 7.2

weiteres Zubehör Seite 3.20.12 + 7.29  
further accessories page 3.20.12 + 7.29  
d'autres accessoires à partir page 3.20.12 + 7.29

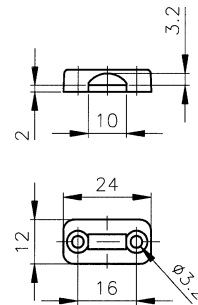


Gegründet 1867

**Stangenführung 630**  
für Halbrundstange 10 x 3 mm,  
Zamak, vernickelt.

*Bar guide 630*  
for half round bar 10 x 3 mm,  
Zamak, nickel-plated.

*Conduits 630*  
pour barres 10 x 3 mm,  
en zamak, nickelés.

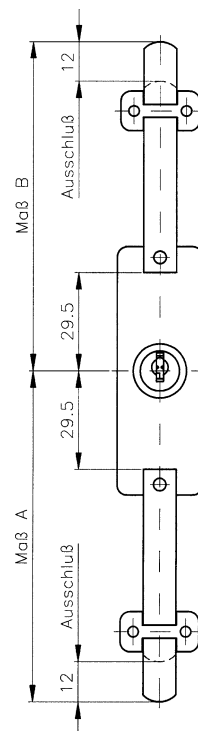
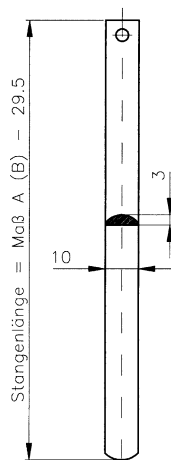


Art.-Nr. 006.630	
---------------------	--

**Schubstange**  
Halbrundstange 10 x 3 mm,  
1.000 mm lang, vernickelt.

*Bar*  
Half round bar 10 x 3 mm,  
1.000 mm long, nickel-plated.

*Barre*  
10 x 3 mm,  
1.000 mm de longueur nickelé.



Art.-Nr. 701.000	Auch in Fixlängen und mit unterschiedlichen Kröpfungen lieferbar! Can be delivered in different length and bends! Longueurs spéciales et courbures sur demande!
---------------------	---



Gegründet 1867

## Drehstangenschloß

### 3060 Ultra

mit Bügelgriff

### Hekna-BG

Drehstangenschloß mit Zylinder,  
zum Aufschrauben, Stange geteilt,  
Schloßkasten aus Zamak, vernickelt,

### Bügelgriff aus Edelstahl,

gebürstet bzw. feingedreht,  
andere Abmessungen auf Anfrage.

## Espagnolette lock

### 3060 Ultra

with bar-handles

### Hekna-BG

Espagnolette lock with cylinder,  
to screw-on, two-pieced bar,  
lock housing zamak, nickel-plated,  
bar-handle stainless steel, polished,  
-other handle executions on request-

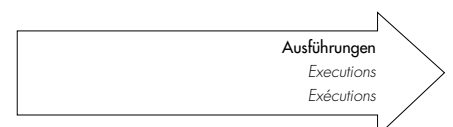
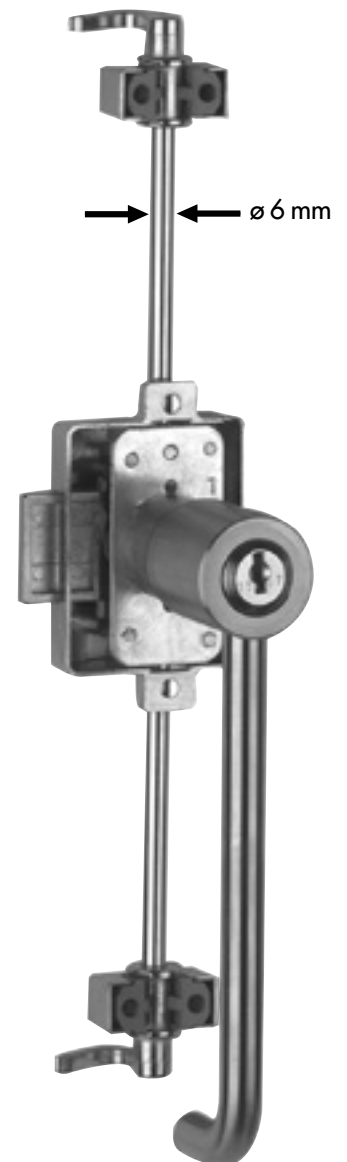
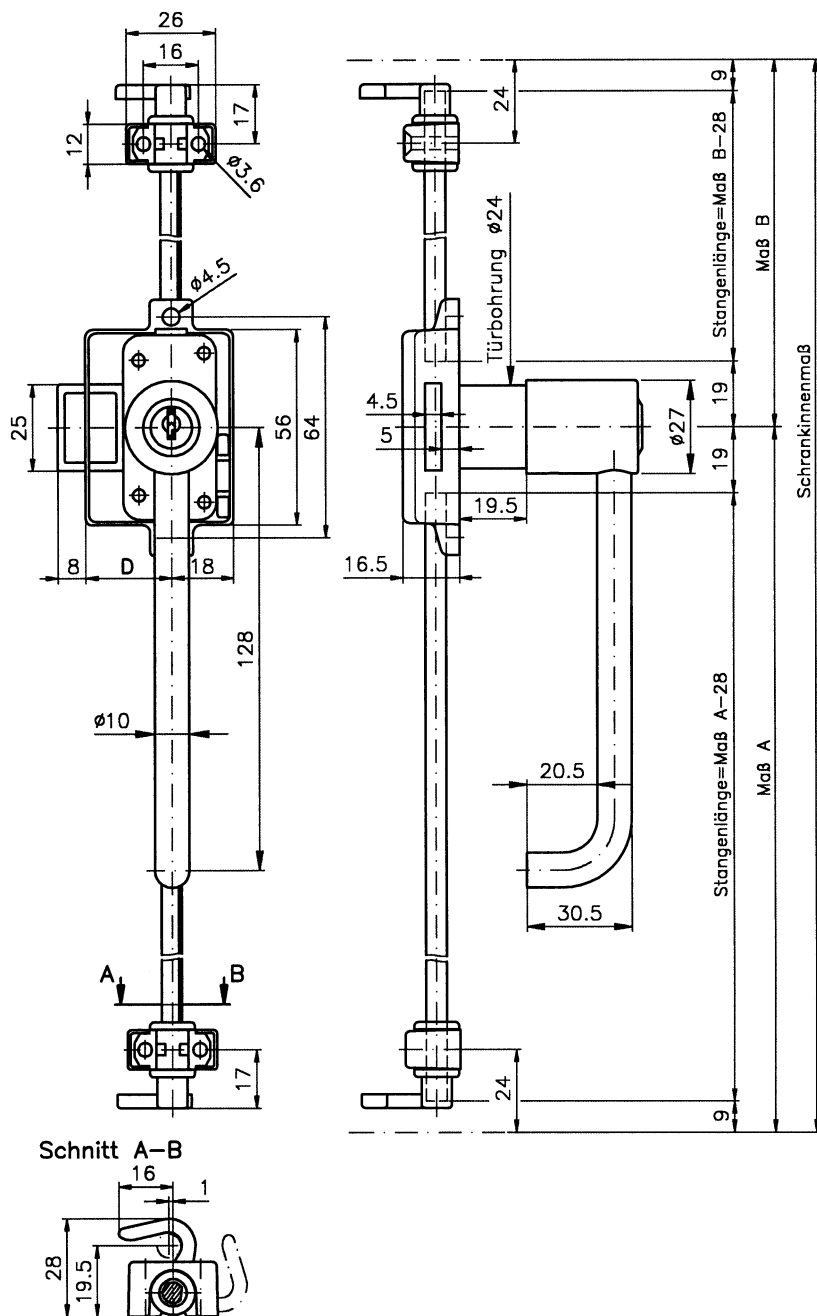
## Serrure espagnolette

### 3060 Ultra

avec poignée

### Hekna-BG

Serrure espagnolette avec cylindre.  
à visser, tringle séparé,  
boîtier de la serrure zamak, nickelé,  
poignée en acier inoxydable,  
-d'autres poignées sur demande-



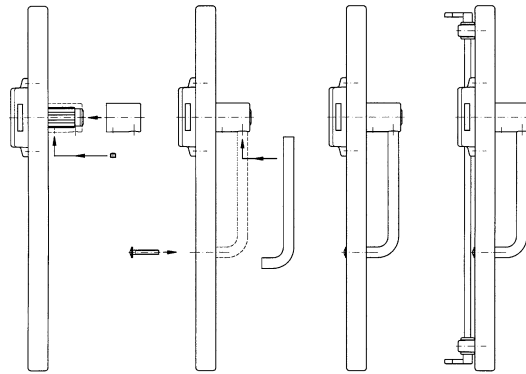




Gegründet 1867

## Einbau

Assembly informations  
Instructions de montage



	<b>D</b> Dornmaß backset broche	Stange ø 6 mm rotating bar ø 6 mm tringle ø 6 mm	
		rechts right hand droite	links left hand gauche
	15 mm	Art.-Nr. 399.401	Art.-Nr. 399.402
	20 mm	399.403	399.404
	25 mm	399.405	399.406
	30 mm	399.407	399.408
Zylinder: Cylinders: Cylindres:			
<b>Hekna-V</b>	ohne Wechsellern without core sans noyau	V9	
<b>Hekna-V</b>	mit mont. Wechsellern with mounted core avec noyau monté	W9	
Zubehör incl: 2 Stahlschlüssel 1 Bügelgriff Hekna BG 1 Befestigungsschraube	Accessories incl.: 2 Steel keys 1 Bar Handle Hekna BG 1 Fastening screw	Accessoires incl.: 2 Clés en acier 1 Poignée Hekna BG 1 Vis de fixation	
Art.-Nr. 099.605 Standard-Zubehörpaket wie abgebildet	Standard Accessory package as shown	Ensemble d'accessoires standard comme figuré	
1 Schließhaken, rechts 004.165 1 Schließhaken, links 004.265 2 Schließbolzen auf Platte 003.001 1 Stange ø 6, 2.000 mm lang 762.000	1 Hook, right 004.165 1 Hook, left 004.265 2 Stops to screw-on 003.001 1 Rotating bar ø 6, 2.000 mm long 762.000	1 Crôchet, droite 004.165 1 Crôchet, gauche 004.265 2 Butées à visser 003.001 1 Tringle ø 6, 2.000 mm de longueur 762.000	

Wechsellern extra bestellen  
(z.B. ZWE.2) Seite 7.1 + 7.2

Cylinder core to be ordered separately  
(e.g. ZWE.2) page 7.1 + 7.2

Noyau de cylindre à commander séparément  
(p.e. ZWE.2) page 7.1 + 7.2

weiteres Zubehör ab Seite 7.1

further accessories from page 7.1

d'autres accessoires à partir de page 7.1

### Türstärken über 19,5 mm besonders angeben

State door thickness when more than 19,5 mm  
Épaisseur de porte de plus de 19,5 mm à indi-  
quer particulièrement

## Blindknopf Hekna-BG

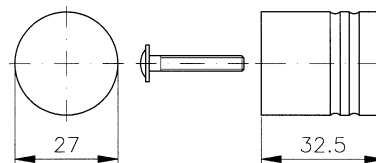
aus Edelstahl,

gebürstet bzw. feingedreht.



Knob fixed  
HEKNA-BG  
stainless steel,  
polished

Bouton fixe  
HEKNA-BG  
en acier inoxydable



	Art.-Nr. 499.005	Zubehör incl.: 1 Befestigungsschraube	Accessories incl.: 1 Fastening screw	Accessoires incl.: 1 Vis de fixation
--	---------------------	--	---	---

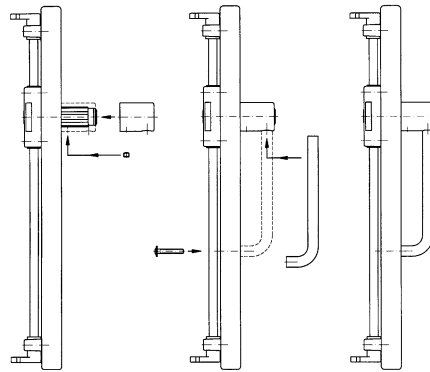




Gegründet 1867

## Einbau

Assembly informations  
Instructions de montage



	<b>D</b> Dornmaß backset broche	Stange ø 8 mm rotating bar ø 8 mm tringle ø 8 mm					
		rechts right hand droite Art.-Nr. 399.411	links left hand gauche Art.-Nr. 399.412				
Zylinder: Cylinders: Cylindres:							
<b>Hekna-V</b> ohne Wechselkern without core sans noyau		V9					
<b>Hekna-V</b> mit mont. Wechselkern with mounted core avec noyau monté		W9					
Zubehör incl.: 2 Stahlschlüssel 1 Bügelgriff Hekna BG 1 Befestigungsschraube	Accessories incl.: 2 Steel keys 1 Bar Handle Hekna BG 1 Fastening screw	Accessoires incl.: 2 Clés en acier 1 Poignée Hekna BG 1 Vis de fixation					
Art.-Nr. 099.805 Standard-Zubehöropaket wie abgebildet	Standard Accessory package as shown	Ensemble d'accessoires standard comme figuré					
1 Schließhaken, rechts 004.185 1 Schließhaken, links 004.285 2 Schließbolzen auf Platte 003.001 1 Stange ø 8, 2.000 mm lang 782.000	1 Hook, right 004.185 1 Hook, left 004.285 2 Stops to screw-on 003.001 1 Rotating bar ø 8, 2.000 mm long 782.000	1 Crôchet, droite 004.185 1 Crôchet, gauche 004.285 2 Butées à visser 003.001 1 Tringle ø 8, 2.000 mm de longueur 782.000					

Wechselkern extra bestellen  
(z.B. ZWE.2) Seite 7.1 + 7.2  
Cylinder core to be ordered separately  
(e.g. ZWE.2) page 7.1 + 7.2  
Noyau de cylindre à commander séparément  
(p.e. ZWE.2) page 7.1 + 7.2

weiteres Zubehör ab Seite 7.1  
further accessories from page 7.1  
d'autres accessoires à partir de page 7.1

Türstärken über 19,5 mm besonders angeben  
State door thickness when more than 19,5 mm  
Épaisseur de porte de plus de 19,5 mm à indi-  
quer particulièrement

## Blindknopf Hekna-BG

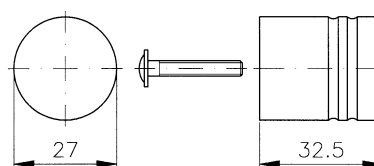
aus Edelstahl,

gebürstet bzw. feingedreht.



Knob fixed  
HEKNA-BG  
stainless steel,  
polished

Bouton fixe  
HEKNA-BG  
en acier inoxydable



	Art.-Nr. 499.005	Zubehör incl.: 1 Befestigungsschraube	Accessories incl.: 1 Fastening screw	Accessoires incl.: 1 Vis de fixation
--	---------------------	--	---	---