



Gegründet 1867

## Sofortprogramm HSP



# Termindruck ?

## Der besondere Service:

# Hekna-Sof

- **Bis 10.00 Uhr bestellte Ware wird am selben Tag versandt!**
- **Kleinste Verpackungseinheit = 1**
- **Fairer Aufpreis**



### **Hekna - Hermann Knapp GmbH & Co KG** **Möbel- und Zylinderschloß-Fabrik**

Siemensstraße 3 • D-42551 Velbert • Postfach 10 05 08

D-42505 Velbert • Telefon 0 20 51/291-0 • Fax 0 20 51/291-91



# ortprogramm HSP



3

**HSP-Hotline:**

**Tel.: 0 20 51 / 2 91 - 31**

**Fax: 0 20 51 / 2 91 - 39**



Gegründet 1867

# Sofortprogramm HSP

## Inhalt

- 5 Systeminformation  
Wechseln der Zylinderkerne
- 6 Info Schließungen / HS-Anlagen  
Info Schließrichtungen  
Allgemeine Informationen
- 7 Zylinder-Wechselkerne  
Hauptschlüssel  
Demontageschlüssel  
Baustellenschlüssel
- 8 Zylinder-Drehstangenschloss ULTRA – Stange Ø 6 mm
- 9 System-24-Drehstangenschloss ULTRA– Stange Ø 6 mm
- 10 System-24-Drehstangenschloss OBJEKT UNIVERSAL– Stange Ø 8 mm
- 11 System-24-Knopfserie Hekna-Mini-Metall
- 12 System-24-Knopfserie Hekna-Trend-Line
- 13 System-24-Zylindereinsatz  
System-30-Zylindereinsatz
- 14 System-30-Drehstangenschloß OBJEKT UNIVERSAL – Stange Ø 8 mm
- 15 System-30-Knopfserie Hekna-Metall
- 16 System-30-Knopfserie Hekna-Ergo-Line
- 17 Aufschraubschlösser
- 18 Zentralverschlußzylinder
- 19 Druckzylinder  
Glastür-Knopfzylinder  
Rosetten
- 20 Schließwinkel  
Schließbolzen  
Profilstangen
- 21 Schließhaken  
Zwischenführung
- 22 Bestellformular

## Hekna-V

- Zylindersystem mit nachträglich einsteckbarem und einfach austauschbarem Zylinderkern
- Schließanlagen
- Zylinderdurchmesser ab  $\varnothing 16,5$  mm
- Demontage des V-Kernes nur in Offenstellung mit universellem Demontageschlüssel; kein unbefugtes Wechseln bei verschlossenem Zylinder
- Demontageschlüssel ohne Schließfunktion
- Einführen des Zylinderkernes mit dem dazugehörigen Schlüssel
- Probeschließung mit Schraubendreher oder „Baustellenschlüssel“

### Wechseln des Kernes:

1. Zylinder mit dazugehörigem Schlüssel in Offenstellung bringen.
2. Schlüssel abziehen.
3. Demontageschlüssel (mit roter Kappe) ganz einführen und Kern mit dem Schlüssel aus dem Zylindergehäuse herausziehen.
4. Demontageschlüssel herausziehen.

### Einführen des Kernes in das Gehäuse:

5. Kern mit eingestecktem, dazugehörigem Schlüssel in Gehäuse einstecken und bis zum Anschlag durchdrücken.
6. Schließfunktion prüfen.





Gegründet 1867

# Sofortprogramm HSP

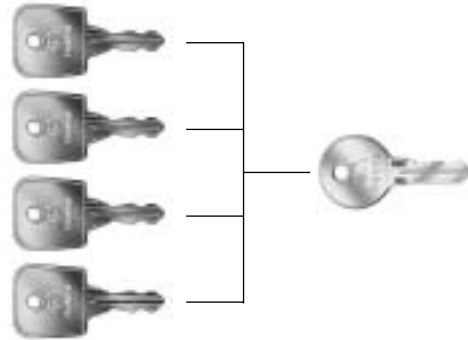
## Hekna-V

Präzisionszylinder mit 5 Plättchenzuhaltungen, vernickelt, mit je 2 vernickelten Wendeschlüsseln in 200 Schließungen (im Standardprogramm erweiterbar auf 1.200 Schließungen).



## Hekna-V mit Hauptschlüsseleinrichtung

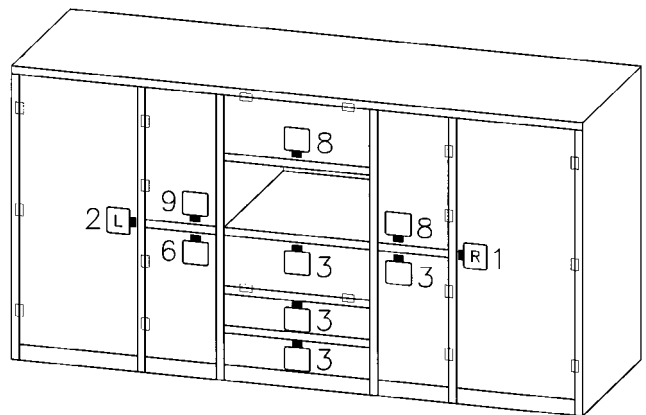
Präzisionszylinder mit 5 Plättchenzuhaltungen, vernickelt, mit je 2 vernickelten Wendeschlüsseln in 200 Schließungen (im Standardprogramm erweiterbar auf 660 Schließungen).



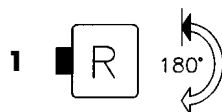
## Symbole für Schließrichtung / Schließweg



Der schwarze Punkt im Symbol für den Schließweg kennzeichnet die Zylinderkernwechselposition, der offene Pfeil die Offenstellung und der geschlossene Pfeil die Sperrstellung.



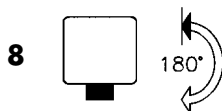
### Rechts



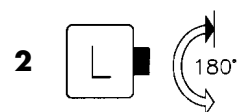
### Lad (nach oben schließend) rechter Schließweg



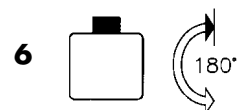
### Lad (nach unten schließend) rechter Schließweg



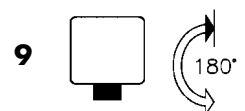
### Links



### Lad (nach oben schließend) linker Schließweg



### Lad (nach unten schließend) linker Schließweg



Alle Abbildungen, Maße und Angaben entsprechen dem Stand bei Drucklegung. Änderungen, die dem technischen Fortschritt dienen, behalten wir uns vor. Für Druckfehler und Irrtümer, die bei der Erstellung dieses Kataloges unterlaufen sind, ist jede Haftung ausgeschlossen.

Die Artikel sind nicht in ihrer natürlichen Größe abgebildet und stehen nicht im gleichen Verhältnis zueinander.

## Zylinder-Wechselkern Hekna-V

vernickelt, mit 2 vernickelten Wendeschlüsseln, gleich oder verschieden schließend in den Schließungen 1501 bis 1700. (erweiterbar)

Verpackungseinheit: 1 Stück



Art.-Nr.  
HSP.ZWE.2

## Zylinder-Wechselkern Hekna-V mit Hauptschlüsseleinrichtung (HS)

vernickelt, mit 2 vernickelten Wendeschlüsseln, gleich oder verschieden schließend in den Schließungen 0501 bis 0700. (erweiterbar)

Verpackungseinheit: 1 Stück



Art.-Nr.  
HSP.ZWE.2.HS

## Hauptschlüssel

Stahl, vernickelt, schließt die Schließungen 0501 bis 700.

Verpackungseinheit: 1 Stück

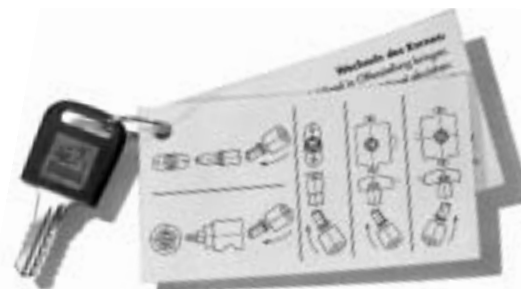


Art.-Nr.  
HSP.WHS.505

## Demontageschlüssel Hekna-V

Stahl, vernickelt, mit roter Kusto-Kappe und Schlüsselanhänger mit Bedienungsanleitung.

Verpackungseinheit: 1 Stück



Art.-Nr.  
HSP.WDW

## Baustellenschlüssel

(Zylinderkern mit eingepresstem Schlüssel) zur Betätigung der Schösser ohne montierten Zylinderkern.

Verpackungseinheit: 1 Stück



Art.-Nr.  
HSP.ZZZ.000

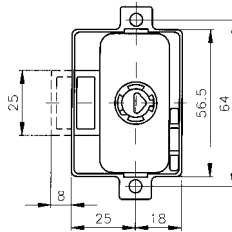


Gegründet 1867

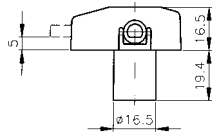
# Sofortprogramm HSP

## Drehstangenschloß ULTRA

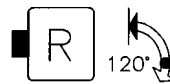
mit Zylinder, zum Aufschrauben, Stange geteilt,  
Schloßkasten aus Zamak, vernickelt.  
Verpackungseinheit: 1 Stück



## Stange Ø 6 mm



Lieferumfang\*\*

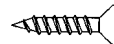


Dornmaß  
25 mm

Art.-Nr.  
HSP.331.125.V0

\*\*Zylinder-Wechselkern siehe Seite 7

Empfohlene Befestigungsschraube (nicht im Lieferumfang enthalten)



Ø 4 x 16 mm

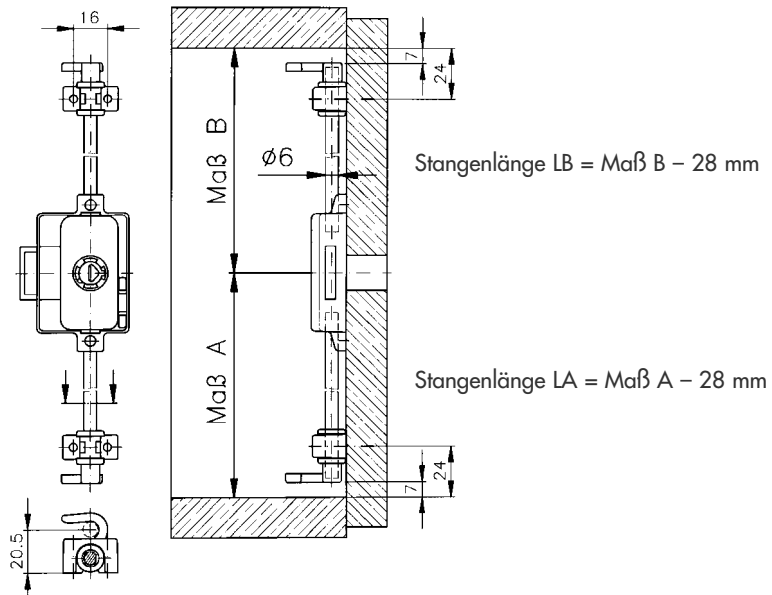
## Zubehör ab Seite 20

(nicht im Lieferumfang enthalten) siehe auch  
Broschüre Zubehör und Befestigungselemente.

- HSP.004.165 Schließhaken zum Schrauben, rechts
- HSP.004.265 Schließhaken zum Schrauben, links
- HSP.005.065 Zwischenführung zum Schrauben
- HSP.003.001 Schließbolzen auf Platte
- HSP.762.000 Stange Ø 6 mm, 2.000 mm lang
- HSP.762.500 Stange Ø 6 mm, 2.500 mm lang



## Längenberechnung der Stange Ø 6 mm





## System-24-Drehstangenschloß ULTRA

zum Aufschrauben, Stange geteilt, Schloßkasten aus Zamak, vernickelt

Verpackungseinheit: 1 Stück

Stange Ø 6 mm

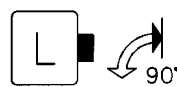
Lieferumfang



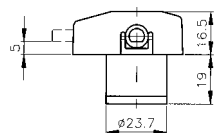
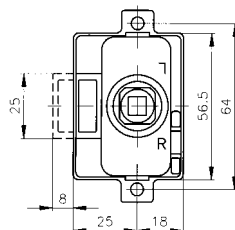
Dornmaß  
25 mm



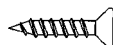
Art.-Nr.  
**HSP.361.425**



Schloß ist von rechts  
auf links umstellbar.



Empfohlene Befestigungsschraube (nicht im Lieferumfang enthalten)



Ø 4 x 16 mm

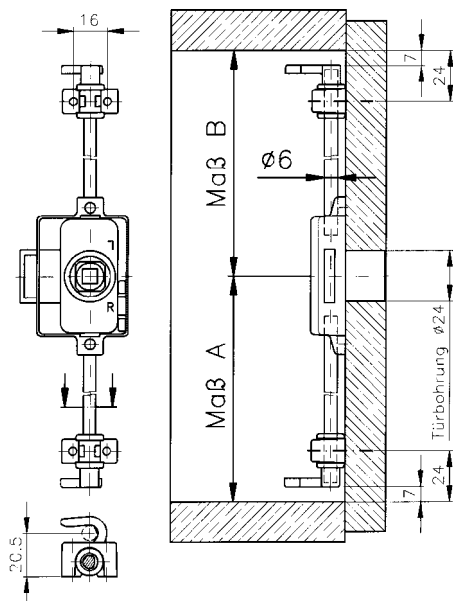
## Zubehör ab Seite 20

(nicht im Lieferumfang enthalten) siehe auch Broschüre Zubehör und Befestigungselemente.

- HSP.004.165 Schließhaken zum Schrauben, rechts
- HSP.004.265 Schließhaken zum Schrauben, links
- HSP.005.065 Zwischenführung zum Schrauben
- HSP.003.001 Schließbolzen auf Platte
- HSP.762.000 Stange Ø 6 mm, 2.000 mm lang
- HSP.762.500 Stange Ø 6 mm, 2.500 mm lang



Längenberechnung der Stange Ø 6 mm



Stangenlänge LB = Maß B - 28 mm

Stangenlänge LA = Maß A - 28 mm



Gegründet 1867

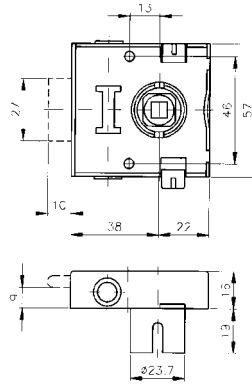
# Sofortprogramm HSP

## System-24-Drehstangenschloß

### OBJEKT UNIVERSAL

zum Aufschrauben, Stange durchgehend,  
Schloßkasten aus Stahl, vernickelt.

Verpackungseinheit: 1 Stück



Stange  $\varnothing$  8 mm

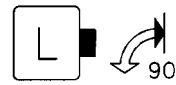
Lieferumfang



Dornmaß  
38 mm

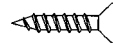


Art.-Nr.  
**HSP.385**



Schloß ist von rechts  
auf links umstellbar.

Empfohlene Befestigungsschraube (nicht im Lieferumfang enthalten)



$\varnothing$  3,5 x 30 mm

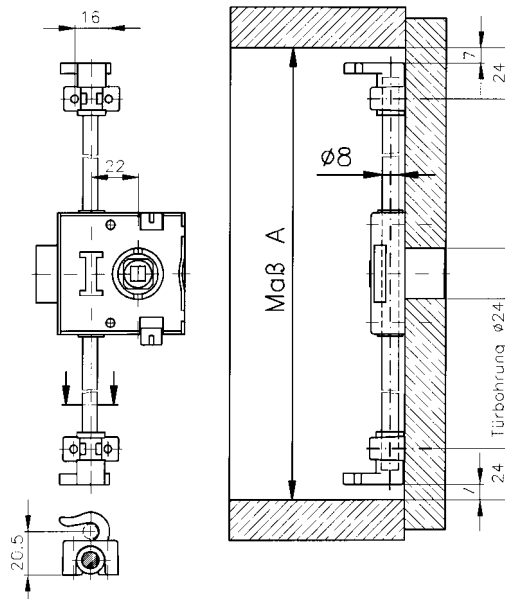
## Zubehör ab Seite 20

(nicht im Lieferumfang enthalten) siehe auch  
Broschüre Zubehör und Befestigungselemente.

- HSP.004.185 Schließhaken zum Schrauben, rechts
- HSP.004.285 Schließhaken zum Schrauben, links
- HSP.005.085 Zwischenführung zum Schrauben
- HSP.003.001 Schließbolzen auf Platte
- HSP.782.000 Stange  $\varnothing$  8 mm, 2.000 mm lang
- HSP.782.500 Stange  $\varnothing$  8 mm, 2.500 mm lang



Längenberechnung der Stange  $\varnothing$  8 mm

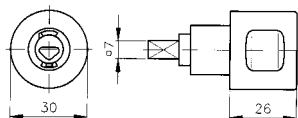


Stangenlänge LA = Maß A - 28 mm

## System-24-Zylinder-Drehknopf Hekna-Mini-Metall

aus Zamak, mit 2 Griffmulden seitlich,  
matt vernickelt.

Verpackungseinheit: 1 Stück



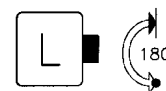
Lieferumfang\*\*



\*\*Zylinder-Wechselkern siehe Seite 7



Art.-Nr.  
HSP.430.102.V9

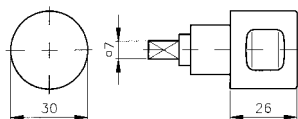


Art.-Nr.  
HSP.430.202.V9

## System-24-Drehknopf Hekna-Mini-Metall

aus Zamak, mit 2 Griffmulden seitlich,  
matt vernickelt.

Verpackungseinheit: 1 Stück



Lieferumfang



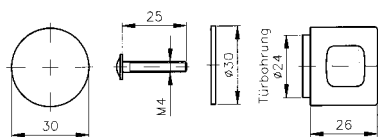
Art.-Nr.  
HSP.435.402

Für rechte und linke  
Schlösser verwendbar

## System-24-Drehknopf Hekna-Mini-Metall

aus Zamak, mit 2 Griffmulden seitlich,  
matt vernickelt.

Verpackungseinheit: 1 Stück



Lieferumfang



Art.-Nr.  
HSP.438.002

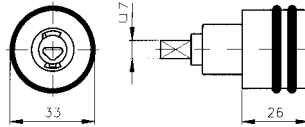


Gegründet 1867

# Sofortprogramm HSP

## System-24-Zylinder-Drehknopf Hekna-Trend-Line

Griffteile aus Zamak, mit 2 schwarzen Gummiringen vernickelt.  
Verpackungseinheit: 1 Stück



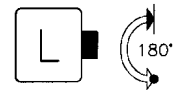
Lieferumfang\*\*



\*\*Zylinder-Wechselkern siehe Seite 7



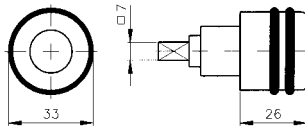
Art.-Nr.  
HSP.433.102.V9



Art.-Nr.  
HSP.433.202.V9

## System-24-Drehknopf Hekna-Trend-Line

Griffteile aus Zamak, mit 2 schwarzen Gummiringen vernickelt.  
Verpackungseinheit: 1 Stück



Lieferumfang

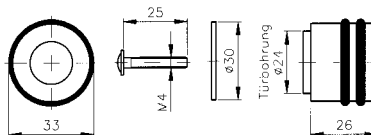


Art.-Nr.  
HSP.433.102.B9

Für rechte und linke  
Schlösser verwendbar

## System-24-Blindknopf Hekna-Trend-Line

Griffteile aus Zamak, mit 2 schwarzen Gummiringen vernickelt.  
Verpackungseinheit: 1 Stück



Lieferumfang

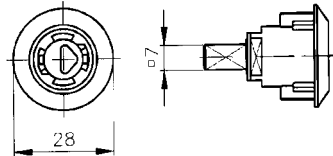


Art.-Nr.  
HSP.436.002

## System-24-Zylindereinsatz

vernickelt, Schlüssel in Offen- und Sperrstellung abziehbar

Verpackungseinheit: 1 Stück



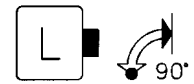
Lieferumfang\*\*



\*\*Zylinder-Wechselkern siehe Seite 7



Art.-Nr.  
HSP.405.402.V9

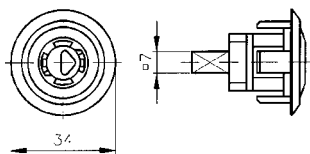


Für rechte und linke  
Schlösser verwendbar

## System-30-Zylindereinsatz

vernickelt, Schlüssel in Offen- und Sperrstellung abziehbar

Verpackungseinheit: 1 Stück



Lieferumfang\*\*



\*\*Zylinder-Wechselkern siehe Seite 7



Art.-Nr.  
HSP.402.402.V9



Für rechte und linke  
Schlösser verwendbar



Gegründet 1867

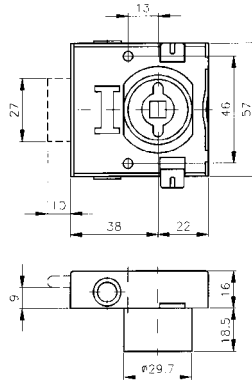
# Sofortprogramm HSP

## System-30-Drehstangenschloß

### OBJEKT UNIVERSAL

zum Aufschrauben, Stange durchgehend, Schloßkasten aus Stahl, vernickelt.

Verpackungseinheit: 1 Stück



### Stange $\varnothing 8$ mm

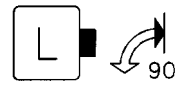
#### Lieferumfang



Dornmaß  
38 mm

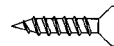


Art.-Nr.  
**HSP.387**



Schloß ist von rechts  
auf links umstellbar.

Empfohlene Befestigungsschraube (nicht im Lieferumfang enthalten)



$\varnothing 3,5 \times 30$  mm

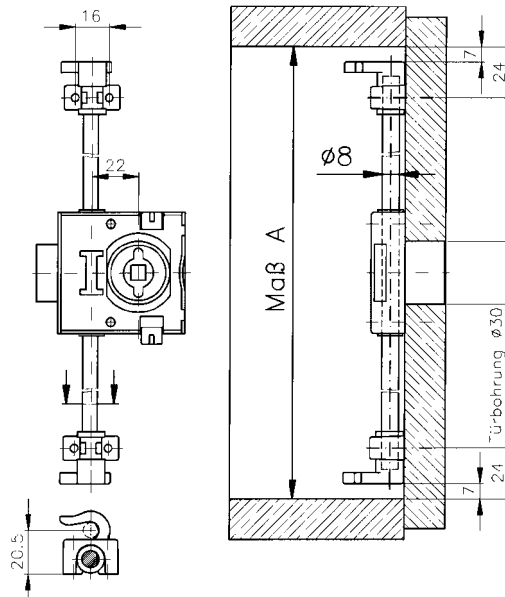
### Zubehör ab Seite 20

(nicht im Lieferumfang enthalten) siehe auch Broschüre Zubehör und Befestigungselemente.

- HSP.004.185 Schließhaken zum Schrauben, rechts
- HSP.004.285 Schließhaken zum Schrauben, links
- HSP.005.085 Zwischenführung zum Schrauben
- HSP.003.001 Schließbolzen auf Platte
- HSP.782.000 Stange  $\varnothing 8$  mm, 2.000 mm lang
- HSP.782.500 Stange  $\varnothing 8$  mm, 2.500 mm lang



### Längenberechnung der Stange $\varnothing 8$ mm

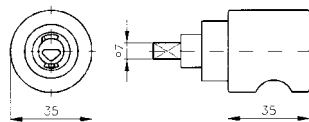


Stangenlänge LA = Maß A - 28 mm

## System-30-Zylinder-Drehknopf Hekna-Metall

aus Zamak, mit 1 Griffmulde unten,  
matt vernickelt.

Verpackungseinheit: 1 Stück



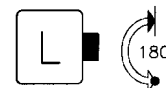
Lieferumfang\*\*



\*\*Zylinder-Wechselkern siehe Seite 7



Art.-Nr.  
HSP.410.102.V9

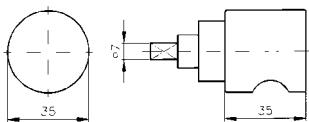


Art.-Nr.  
HSP.410.202.V9

## System-30-Drehknopf Hekna-Metall

aus Zamak, mit 1 Griffmulde unten,  
matt vernickelt.

Verpackungseinheit: 1 Stück



Lieferumfang



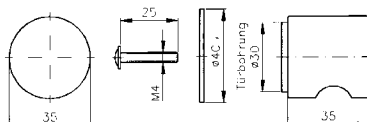
Art.-Nr.  
HSP.415.402

Für rechte und linke  
Schlösser verwendbar

## System-30-Blindknopf Hekna-Metall

aus Zamak, mit 1 Griffmulde unten,  
matt vernickelt.

Verpackungseinheit: 1 Stück



Lieferumfang

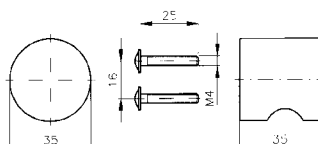


Art.-Nr.  
HSP.418.002

## Blindknopf Hekna-Metall

aus Zamak, mit 1 Griffmulde unten,  
matt vernickelt.

Verpackungseinheit: 1 Stück



Lieferumfang



Art.-Nr.  
HSP.419.002



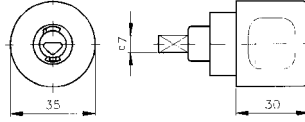
Gegründet 1867

# Sofortprogramm HSP

## System-30-Zylinder-Drehknopf Hekna-Ergo-Line

aus Zamak, mit 2 Griffmulden seitlich,  
matt vernickelt.

Verpackungseinheit: 1 Stück



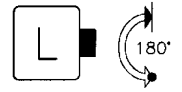
Lieferumfang\*\*



\*\*Zylinder-Wechselkern siehe Seite 7



Art.-Nr.  
HSP.480.102.V9

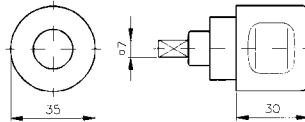


Art.-Nr.  
HSP.480.202.V9

## System-30-Drehknopf Hekna-Ergo-Line

aus Zamak, mit 2 Griffmulden seitlich,  
matt vernickelt.

Verpackungseinheit: 1 Stück



Lieferumfang



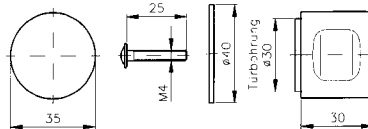
Art.-Nr.  
HSP.485.402

Für rechte und linke  
Schlösser verwendbar

## System-30-Blindknopf Hekna-Ergo-Line

aus Zamak, mit 2 Griffmulden seitlich,  
matt vernickelt.

Verpackungseinheit: 1 Stück



Lieferumfang



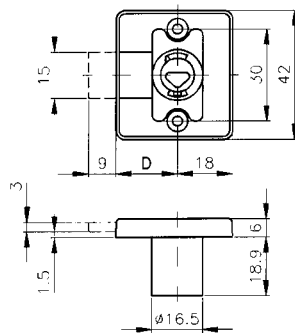
Art.-Nr.  
HSP.488.002



## Aufschraubschloß

mit Zylinder, für Serienmöbel aller Art, vernickelt

Verpackungseinheit: 1 Stück

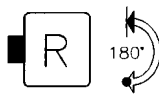


Lieferumfang\*\*

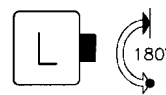


\*\*Zylinder-Wechselkern siehe Seite 7

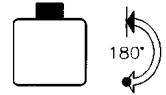
Dornmaß D  
20 mm  
25 mm



Art.-Nr.  
**HSP.201.120.V9**  
**HSP.201.125.V9**

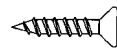


Art.-Nr.  
**HSP.201.220.V9**  
**HSP.201.225.V9**



Art.-Nr.  
**HSP.201.320.V9**  
**HSP.201.325.V9**

Empfohlene Befestigungsschraube (nicht im Lieferumfang enthalten)



Ø 3 x 20 mm

## Zubehör ab Seite 20

(nicht im Lieferumfang enthalten) siehe auch Broschüre Zubehör und Befestigungselemente.

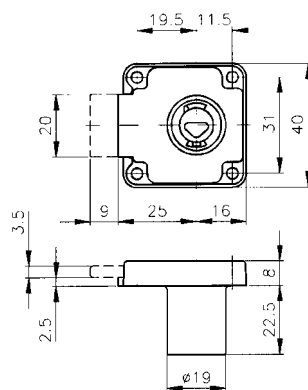
HSP.002.001 Schließwinkel groß  
HSP.002.002 Schließwinkel klein



## Aufschraubschloß

mit Zylinder, für Serienmöbel aller Art, Wertfächer, Garderoben etc., vernickelt.

Verpackungseinheit: 1 Stück



Lieferumfang\*\*

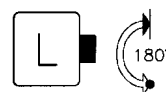


\*\*Zylinder-Wechselkern siehe Seite 7

Dornmaß  
25 mm



Art.-Nr.  
**HSP.203.125.V9**



Art.-Nr.  
**HSP.203.225.V9**



Art.-Nr.  
**HSP.203.325.V9**

Empfohlene Befestigungsschraube (nicht im Lieferumfang enthalten)



Ø 3,5 x 20 mm

## Zubehör ab Seite 20

(nicht im Lieferumfang enthalten) siehe auch Broschüre Zubehör und Befestigungselemente.

HSP.002.001 Schließwinkel groß  
HSP.002.002 Schließwinkel klein





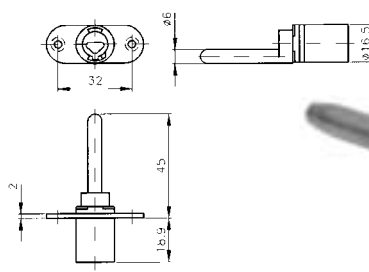
Gegründet 1867

# Sofortprogramm HSP

## Zentralverschlußzylinder

von vorn schließend, vernickelt, für Schreibtischunterbauten und Rollcontainer. Einbau in Zahlbrett oder Traverse.

Verpackungseinheit: 1 Stück



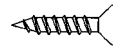
Art.-Nr.  
**HSP.119.301.V9**

Lieferumfang\*\*



\*\*Zylinder-Wechselkern siehe Seite 7

Empfohlene Befestigungsschraube (nicht im Lieferumfang enthalten)

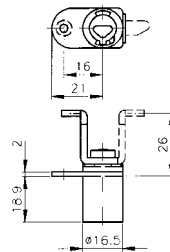


Ø 3 x 16 mm

## Zentralverschlußzylinder

von vorn schließend, vernickelt, Montageplatte einseitig, passend zu Hettich Systema Top 2000.

Verpackungseinheit: 1 Stück



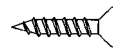
Art.-Nr.  
**HSP.120.334.V9**

Lieferumfang\*\*



\*\*Zylinder-Wechselkern siehe Seite 7

Empfohlene Befestigungsschraube (nicht im Lieferumfang enthalten)

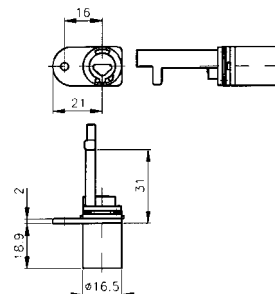


Ø 3 x 16 mm

## Zentralverschlußzylinder

von vorn schließend, vernickelt, Montageplatte einseitig, passend zu Fulterer „Pegasus“.

Verpackungseinheit: 1 Stück



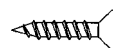
Art.-Nr.  
**HSP.120.398.V9**

Lieferumfang\*\*



\*\*Zylinder-Wechselkern siehe Seite 7

Empfohlene Befestigungsschraube (nicht im Lieferumfang enthalten)

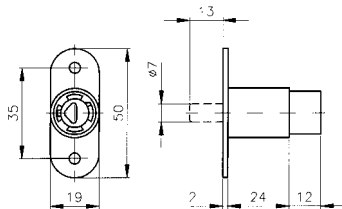


Ø 3 x 16 mm

## Druckzylinder

Zamak, vernickelt.

Verpackungseinheit: 1 Stück



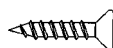
Lieferumfang\*\*



\*\*Zylinder-Wechselkern siehe Seite 7

Art.-  
HSP.513.100.V9

Empfohlene Befestigungsschraube (nicht im Lieferumfang enthalten)

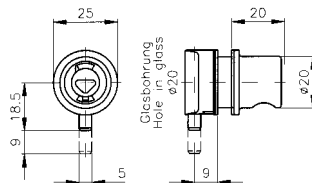


Ø 4 x 16 mm

## Knopfzylinder

für 6mm starke Glastüren,  
Zamak, glanzvernickelt

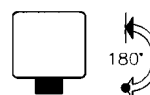
Verpackungseinheit: 1 Stück



Lieferumfang\*\*



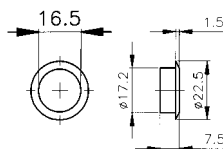
\*\*Zylinder-Wechselkern siehe Seite 7



Art.-Nr.  
HSP.512.820.V9

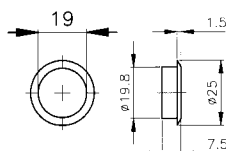
## Rosette 16,5 ID

vernickelt



## Rosette 19 ID

vernickelt





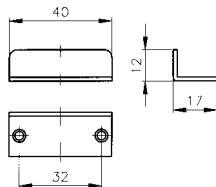
Gegründet 1867

# Sofortprogramm HSP

## Schließwinkel

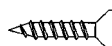
Stahl, vernickelt.

Verpackungseinheit: 10 Stück



Art.-Nr.  
HSP.002.001

Empfohlene Befestigungsschraube (nicht im Lieferumfang enthalten)

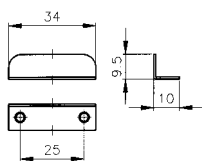


Ø 3 x 16 mm

## Schließwinkel

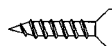
Stahl, vernickelt.

Verpackungseinheit: 10 Stück



Art.-Nr.  
HSP.002.002

Empfohlene Befestigungsschraube (nicht im Lieferumfang enthalten)

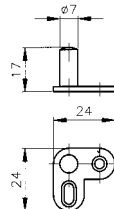


Ø 3 x 16 mm

## Schließbolzen

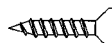
auf Platte, zum Aufschrauben, Stahl, vernickelt.

Verpackungseinheit: 10 Stück



Art.-Nr.  
HSP.003.001

Empfohlene Befestigungsschraube (nicht im Lieferumfang enthalten)

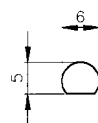


Ø 3 x 16 mm

## Profilstange Ø 6 mm

Stahl, vernickelt, für Drehstangenschlösser.

Verpackungseinheit: 10 Stück im Bund



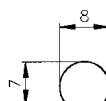
Art.-Nr.  
HSP.762.000  
HSP.762.500

(Stangenlänge 2.000 mm)  
(Stangenlänge 2.500 mm)

## Profilstange Ø 8 mm

Stahl, vernickelt, für Drehstangenschlösser.

Verpackungseinheit: 10 Stück im Bund

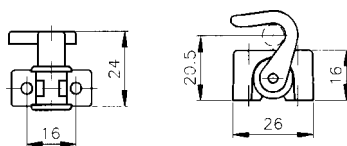


Art.-Nr.  
HSP.782.000  
HSP.782.500

(Stangenlänge 2.000 mm)  
(Stangenlänge 2.500 mm)

## Metall-Schließhaken

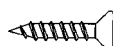
zum Aufschrauben, vernickelt, für Stange Ø 6 mm  
Verpackungseinheit: 10 Stück



Art.-Nr.  
**HSP.004.165**  
(rechts)

Art.-Nr.  
**HSP.004.265**  
(links)

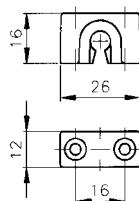
Empfohlene Befestigungsschraube (nicht im Lieferumfang enthalten)



Ø 3,5 x 30 mm

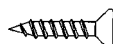
## Metall-Zwischenführung

zum Aufschrauben, vernickelt, für Stange Ø 6 mm  
Verpackungseinheit: 10 Stück



Art.-Nr.  
**HSP.005.065**

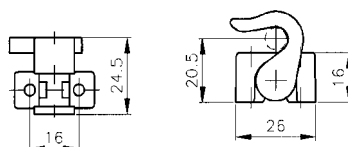
Empfohlene Befestigungsschraube (nicht im Lieferumfang enthalten)



Ø 3,5 x 30 mm

## Metall-Schließhaken

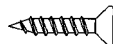
zum Aufschrauben, vernickelt, für Stange Ø 8 mm  
Verpackungseinheit: 10 Stück



Art.-Nr.  
**HSP.004.185**  
(rechts)

Art.-Nr.  
**HSP.004.285**  
(links)

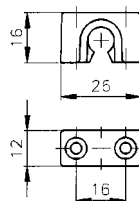
Empfohlene Befestigungsschraube (nicht im Lieferumfang enthalten)



Ø 3,5 x 30 mm

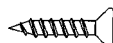
## Metall-Zwischenführung

zum Aufschrauben, vernickelt, für Stange Ø 8 mm  
Verpackungseinheit: 10 Stück



Art.-Nr.  
**HSP.005.085**

Empfohlene Befestigungsschraube (nicht im Lieferumfang enthalten)



Ø 3,5 x 30 mm



Gegründet 1867

# Sofortprogramm HSP

## Firma

Hekna-Hermann Knapp GmbH & Co. KG

Kunde :

Tel.-Nr. 0 20 51 / 2 91 - 31

Kunden-Nr. :

Fax-Nr. 0 20 51 / 2 91 - 39

Anschrift :

Bestellung

Tel. :

Versandart:  UPS-Standard  UPS-Express

| Art.-Nr.  | Seite | VE* | Bestellmenge (VE*) | Art.-Nr.       | Seite | VE* | Bestellmenge (VE*) |
|---|-------|-----|--------------------|----------------|-------|-----|--------------------|
| HSP.ZWE.2<br><input type="checkbox"/> gleichschließend<br><input type="checkbox"/> verschieden<br>schließend    | 7     | 1   |                    | HSP.485.402    | 16    | 1   |                    |
| HSP.ZWE.2.HS<br><input type="checkbox"/> gleichschließend<br><input type="checkbox"/> verschieden<br>schließend | 7     | 1   |                    | HSP.488.002    | 16    | 1   |                    |
| HSP.WHS.505   | 7     | 1   |                    | HSP.201.120.V9 | 17    | 1   |                    |
| HSP.WDW   | 7     | 1   |                    | HSP.201.220.V9 | 17    | 1   |                    |
| HSP.ZZZ.000   | 7     | 1   |                    | HSP.201.320.V9 | 17    | 1   |                    |
| HSP.331.125.V0  | 8     | 1   |                    | HSP.201.125.V9 | 17    | 1   |                    |
| HSP.361.425   | 9     | 1   |                    | HSP.201.225.V9 | 17    | 1   |                    |
| HSP.385   | 10    | 1   |                    | HSP.201.325.V9 | 17    | 1   |                    |
| HSP.430.102.V9  | 11    | 1   |                    | HSP.203.125.V9 | 17    | 1   |                    |
| HSP.430.202.V9  | 11    | 1   |                    | HSP.203.225.V9 | 17    | 1   |                    |
| HSP.435.402   | 11    | 1   |                    | HSP.203.325.V9 | 17    | 1   |                    |
| HSP.438.002   | 11    | 1   |                    | HSP.119.301.V9 | 18    | 1   |                    |
| HSP.433.102.V9  | 12    | 1   |                    | HSP.120.334.V9 | 18    | 1   |                    |
| HSP.433.202.V9  | 12    | 1   |                    | HSP.120.398.V9 | 18    | 1   |                    |
| HSP.433.102.B9  | 12    | 1   |                    | HSP.513.100.V9 | 19    | 1   |                    |
| HSP.436.002   | 12    | 1   |                    | HSP.512.820.V9 | 19    | 1   |                    |
| HSP.405.402.V9  | 13    | 1   |                    | HSP.002.001    | 20    | 10  |                    |
| HSP.402.402.V9  | 13    | 1   |                    | HSP.002.002    | 20    | 10  |                    |
| HSP.387   | 14    | 1   |                    | HSP.003.001    | 20    | 10  |                    |
| HSP.410.102.V9  | 15    | 1   |                    | HSP.762.000    | 20    | 10  |                    |
| HSP.410.202.V9  | 15    | 1   |                    | HSP.762.500    | 20    | 10  |                    |
| HSP.415.402   | 15    | 1   |                    | HSP.782.000    | 20    | 10  |                    |
| HSP.418.002   | 15    | 1   |                    | HSP.782.500    | 20    | 10  |                    |
| HSP.419.002   | 15    | 1   |                    | HSP.004.165    | 21    | 10  |                    |
| HSP.480.102.V9  | 16    | 1   |                    | HSP.004.265    | 21    | 10  |                    |
| HSP.480.202.V9  | 16    | 1   |                    | HSP.005.065    | 21    | 10  |                    |
|   |       |     |                    | HSP.004.185    | 21    | 10  |                    |
|   |       |     |                    | HSP.004.285    | 21    | 10  |                    |
|   |       |     |                    | HSP.005.085    | 21    | 10  |                    |

\* VE = Verpackungseinheit

# Viele weitere Produkte im Standardprogramm



Gegründet 1867





Gegründet 1867

## **Hekna**

Hermann Knapp GmbH & Co KG  
Möbel- und Zylinderschloßfabrik

Siemensstraße 3  
D-42551 Velbert  
Postfach 10 05 08  
D-42505 Velbert