



Gegründet 1867

4

**Zentralverschlusszylinder und Zentralverschlüsse**

**Central cylinder locks and Central locking actions**



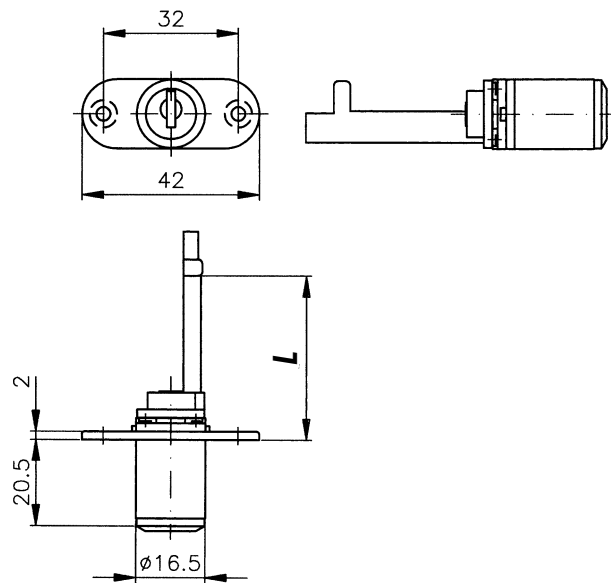


Gegründet 1867

**Zentralverschlusßzylinder**  
für Hekna ZVT-A und Huwil SVS,  
von vorn schließend, vernickelt,  
Montageplatte beidseitig, für Schreibtisch-  
unterbauten und Rollcontainer,  
Einbau in Zahlbrett.

*Central cylinder lock ZVT-A*  
for Hekna ZVT-A and Huwil SVS,  
front mounted, nickel-plated,  
double wing, for bureaus and roller-  
drawers, for assembly into tray.

*Cylindre ZVT-A*  
pour Hekna ZVT-A et Huwil SVS,  
pour commande de tringle,  
nickelé, plaque de montage de deux côtés,  
pour bureaux et bloc tiroirs, montage dans  
la tirette.



Wechselkern extra bestellen  
(z.B. ZWE.2) Seite 7.1 + 7.2  
Cylinder core to be ordered separately  
(e.g. ZWE.2) page 7.1 + 7.2  
Noyau de cylindre à commander séparément  
(p.e. ZWE.2) page 7.1 + 7.2

weiteres Zubehör ab Seite 7.1  
further accessories from page 7.1  
d'autres accessoires à partir de page 7.1

Typ 119	L		Art.-Nr.								
	31 mm	39 mm	119.398 (Pegasus)		119.396 (Merz-Meyer)						
Zylinder: Cylinders: Cylindres:											
<b>Hekna</b> -V ohne Wechselkern without core sans noyau			V9								
<b>Hekna</b> -V mit mont. Wechselkern with mounted core avec noyau monté			W9								
Zubehör incl.: 2 Stahlschlüssel 1 Rosette	Accessories incl.:		2 Steel keys 1 Rosette			Accessoires incl.:			2 Clés en acier 1 Rosette		

## Hekna - ZVT-A

Zentral-Verschluss-Technologie für Schreibtischunterbauten und Rollcontainer. Verhindert zuverlässig das gleichzeitige Öffnen von zwei Schubladen.

Komplette Einheit zum Schrauben. Aufliegend einsetzbar bei Einbaubreite 392 mm. Für 50er und 32er Raster.

Bei Zusendung eines Containers stellen wir gern einen Musterverschluss in Zusammenarbeit mit Ihrem Schubkasten- und Führungslieferanten zusammen.

*HEKNA-ZVT-A for bureaus and roller-drawers*

*Central locking action with complete draw lock reliably prevents the opening of two drawers at the same time. A close unit to fasten on for 392 mm width inside. For system 50 and 32 mm.*

*When sending a roller-drawer, we are ready to produce a sample of this locking action in collaboration with your suppliers of the drawers and runners.*

*HEKNA-ZVT-A pour bureaux et bloc tiroirs.*

*Un verrouillage central avec blocage d'extraction total empêche avec fiabilité que deux tiroirs soient ouverts en même temps. Une unité complète pour montage posé pour largeur libre de 392 mm. Pour système 50 mm et 32 mm.*

*En envoyant un bloc tiroir nous sommes prêts à produire un verrouillage échantillon en collaboration avec vos fournisseurs de tiroirs et coulisses.*



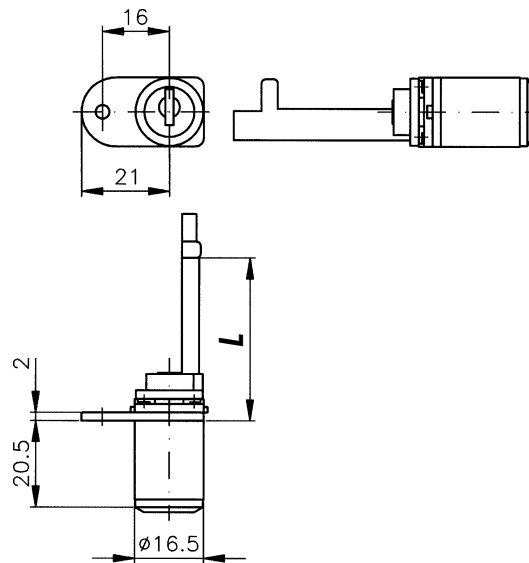


Gegründet 1867

**Zentralverschlusßzylinder**  
für Hekna ZVT-A und Huwil SVS,  
von vorn schließend, vernickelt,  
Montageplatte einseitig, für Schreibtisch-  
unterbauten und Rollcontainer,  
Einbau in Zahlbrett.

*Central cylinder lock ZVT-A*  
for Hekna ZVT-A and Huwil SVS,  
front mounted, nickel-plated,  
single wing, for bureaux and roller-drawers,  
for assembly into tray.

*Cylindre ZVT-A*  
pour Hekna ZVT-A et Huwil SVS,  
pour commande de tringle,  
nickelé, plaque de montage d'une côté,  
pour bureaux et bloc tiroirs, montage dans  
la tirette.



Wechselkern extra bestellen  
(z.B. ZWE.2) Seite 7.1 + 7.2  
Cylinder core to be ordered separately  
(e.g. ZWE.2) page 7.1 + 7.2  
Noyau de cylindre à commander séparément  
(p.e. ZWE.2) page 7.1 + 7.2

weiteres Zubehör ab Seite 7.1  
further accessories from page 7.1  
d'autres accessoires à partir de page 7.1

Typ 120		L		Art.-Nr.			
		31 mm	39 mm	120.398	(Pegasus)	120.396	(Merz-Meyer)
Zylinder: Cylinders: Cylindres:							
<b>Hekna-V</b>	ohne Wechselkern without core sans noyau	V9					
<b>Hekna-V</b>	mit mont. Wechselkern with mounted core avec noyau monté	W9					
Zubehör incl.: 2 Stahlschlüssel 1 Rosette		Accessories incl.: 2 Steel keys 1 Rosette		Accessoires incl.: 2 Clés en acier 1 Rosette			

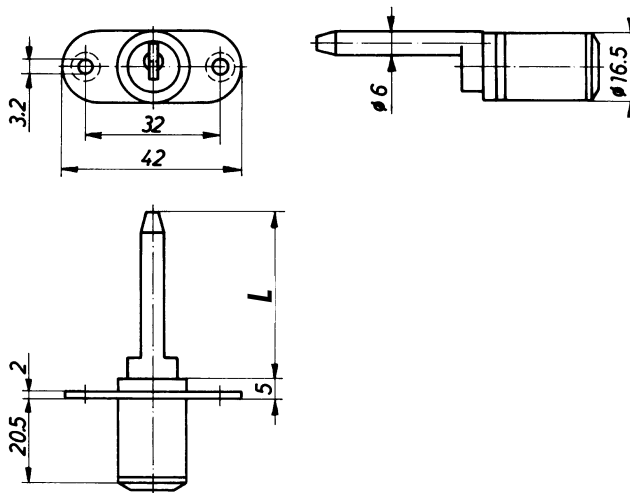


Gegründet 1867

**Zentralverschlußzylinder 13010**  
 von vorn schließend, vernickelt,  
 für Schreibtischunterbauten und  
 Rollcontainer, Einbau in Zahlbrett oder  
 Traverse.

*Central cylinder lock 13010*  
*front mounted, nickel-plated,*  
*for bureaus and roller-drawers,*  
*for assembly into tray or frame.*

*Cylindre 13010*  
*pour commande de tringle,*  
*nickelé, pour bureaux et bloc tiroirs, monta-*  
*ge dans la tirette ou traverse.*



Typ 119	L		Art.-Nr.			
	40 mm		119.301			
	45 mm		119.302			
	53 mm		119.303			
Zylinder: Cylinders: Cylindres:						
<b>Hekna-V</b> ohne Wechselkern without core sans noyau	V9					
<b>Hekna-V</b> mit mont. Wechselkern with mounted core avec noyau monté	W9					
Zubehör incl.: 2 Stahl Schlüssel 1 Rosette	Accessories incl.: 2 Steel keys 1 Rosette	Accessoires incl.: 2 Clés en acier 1 Rosette				

Wechselkern extra bestellen  
 (z.B. ZWE.2) Seite 7.1 + 7.2  
 Cylinder core to be ordered separately  
 (e.g. ZWE.2) page 7.1 + 7.2  
 Noyau de cylindre à commander séparément  
 (p.e. ZWE.2) page 7.1 + 7.2

weiteres Zubehör ab Seite 7.1  
 further accessories from page 7.1  
 d'autres accessoires à partir de page 7.1

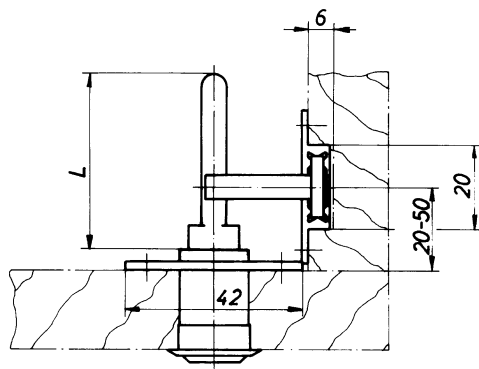
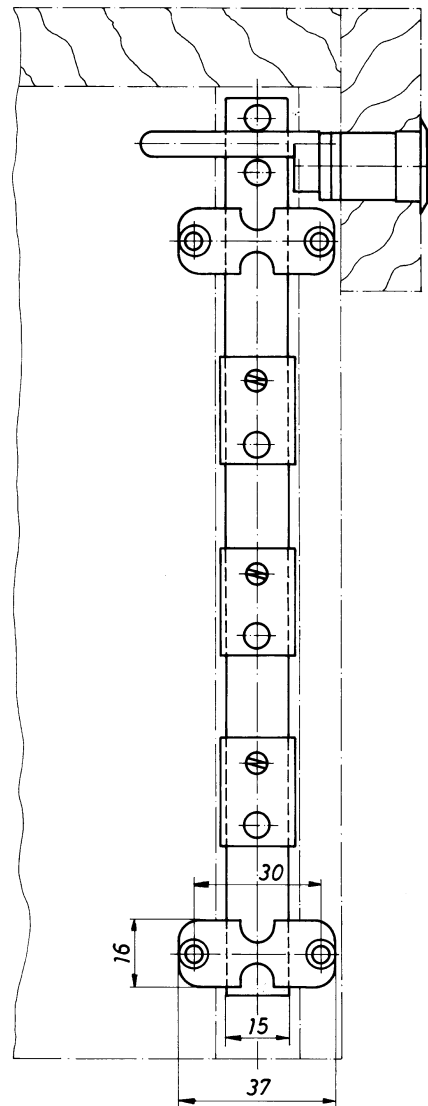
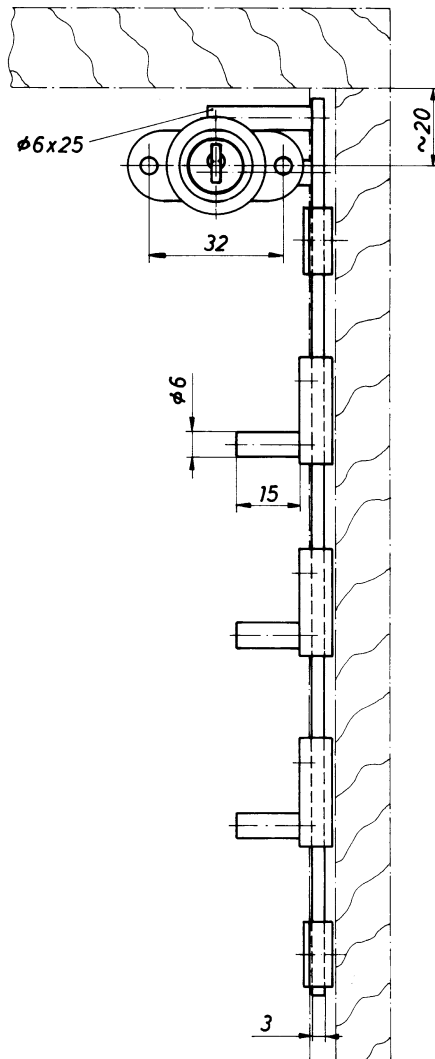


Gegründet 1867

Einbaubeispiel  
Zentralverschlußzylinder 13010,  
Stange einliegend.  
Zubehör ab Seite 7.1.

Mounting example of a central  
cylinder lock 13010,  
bar recessed.  
Accessories from page 7.1.

Exemple de montage d'un cylindre  
13010 pour commande de tringle,  
tringle encastrée.  
Accessoires à partir de page 7.1.



Wir liefern komplette Stangen-Verschlußsysteme für Kunststoff- und Stahl-Schubkästen mit und ohne Auszugssperre für alle Einbaubreiten (z.B. 380, 384, 392, 394 mm). Bitte nennen Sie uns Ihre Einbaumaße, damit wir eine Bemusterung vornehmen können.

We deliver complete locking-rod systems for plastic and steel drawers with and without anti-tilt stop suitable for all installation widths (380, 384, 392, 394 mm). Please state your mounting measurements to enable us to send samples.

Nous livrons des systèmes de tringle complètes pour des tiroirs en plastique ou métallique avec ou sans verrouillage sélectif pour toutes largeurs de montage (380, 384, 392, 394 mm). Veuillez nous indiquer vos mesures à incorporer et nous vous envoyons des échantillons.

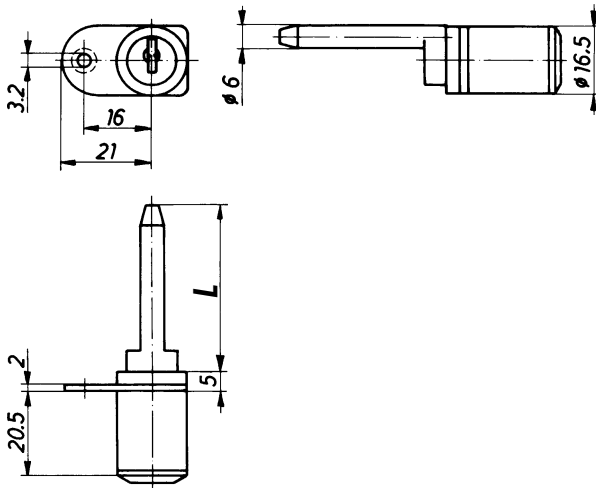


Gegründet 1867

**Zentralverschlußzylinder 13010 E**  
 von vorn schließend, vernickelt,  
 Montageplatte einseitig, für Schreibtisch-  
 unterbauten und Rollcontainer,  
 Einbau in Zahlbrett.

*Central cylinder lock 13010 E*  
 front mounted, nickel-plated,  
 single wing, for bureaux and roller-drawers,  
 for assembly into tray.

*Cylindre 13010 E*  
 pour commande de tringle,  
 nickelé, plaque de montage d'une côté,  
 pour bureaux et bloc tiroirs, montage dans  
 la tirette.



Typ 120	L		Art.-Nr.			
	40 mm		120.301			
	45 mm		120.302			
	53 mm		120.303			
Zylinder: Cylinders: Cylindres:						
<b>Hekna-V</b> ohne Wechselkern without core sans noyau		V9				
<b>Hekna-V</b> mit mont. Wechselkern with mounted core avec noyau monté		W9				
Zubehör incl.: 2 Stahlschlüssel 1 Rosette	Accessories incl.: 2 Steel keys 1 Rosette	Accessoires incl.: 2 Clés en acier 1 Rosette				

Wechselkern extra bestellen  
 (z.B. ZWE.2) Seite 7.1 + 7.2  
 Cylinder core to be ordered separately  
 (e.g. ZWE.2) page 7.1 + 7.2  
 Noyau de cylindre à commander séparément  
 (p.e. ZWE.2) page 7.1 + 7.2

weiteres Zubehör ab Seite 7.1  
 further accessories from page 7.1  
 d'autres accessoires à partir de page 7.1

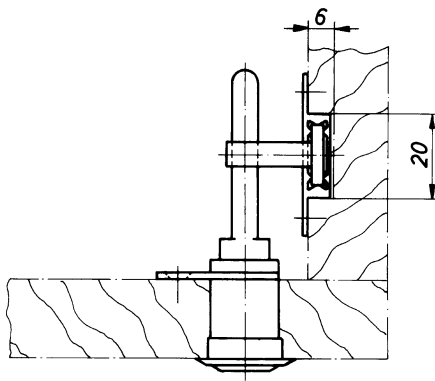
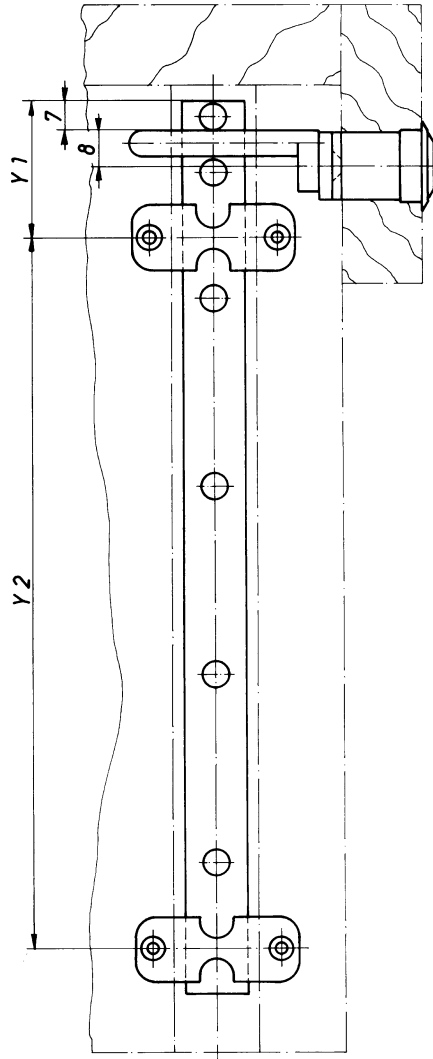
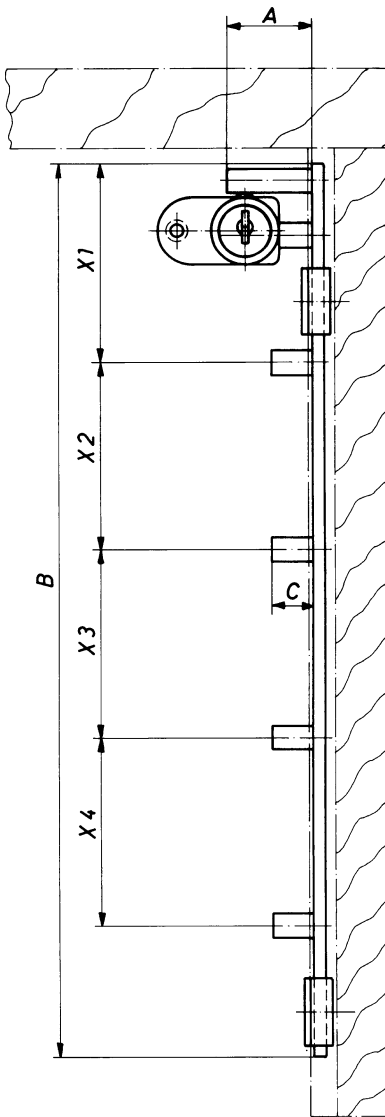


Gegründet 1867

Einbaubeispiel  
Stange einliegend

Mounting example  
bar recessed

Exemple de montage  
tringle encastrée



Typ		
A	=	
B	=	
C	=	
X 1	=	
X 2	=	
X 3	=	
X 4	=	
X 5	=	
X 6	=	
X 7	=	
X 8	=	
X 9	=	
X 10	=	
X 11	=	
X 12	=	
Y 1	=	
Y 2	=	

Wir liefern komplette Stangen-Verschlußsysteme für Kunststoff- und Stahl-Schubkästen mit und ohne Auszugssperre für alle Einbaubreiten (z.B. 380, 384, 392, 394 mm). Bitte nennen Sie uns die Maße entsprechend der Tabelle, damit wir eine Bemusterung vornehmen können.

We deliver complete locking-rod systems for plastic and steel drawers with and without anti-tilt stop suitable for all installation widths ( 380, 384, 392, 394 mm). Please state measurements as per table to enable us to send samples.

Nous livrons des systèmes de tringle complètes pour des tiroirs en plastique ou métallique avec ou sans verrouillage sélectif pour toutes largeurs de montage ( 380, 384, 392, 394 mm). Veuillez nous indiquer des mesures selon tableau et nous vous envoyons des échantillons.



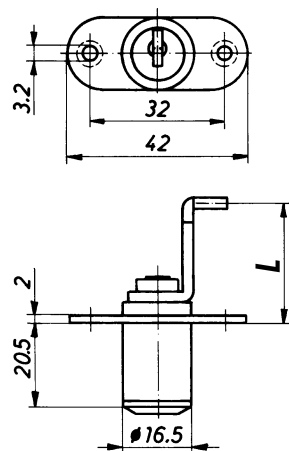


Gegründet 1867

**Zentralverschlußzylinder 13010 H**  
 von vorn schließend, vernickelt, für Schreib-  
 tischunterbauten und Rollcontainer mit  
 Auszugssperre, Einbau in Zahlbrett.

*Central cylinder lock 13010 H*  
 front mounted, nickel-plated,  
 for bureaux and roller-drawers anti-tilt system,  
 for assembly into tray.

*Cylindre 13010 H pour commande*  
 de tringle,  
 nickelé, pour bureaux et bloc-tiroirs, verrouil-  
 lage sélectif, montage dans la tirette.



Typ 119		L		Art.-Nr.		
		28,5 mm	34 mm	119.319	119.326	
		37 mm	41 mm	119.327	119.321	
Zylinder: Cylinders: Cylindres:						
<b>Hekna-V</b>	ohne Wechslerkern without core sans noyau	V9				
<b>Hekna-V</b>	mit mont. Wechslerkern with mounted core avec noyau monté	W9				
Zubehör incl.:	Accessories incl.:	Accessoires incl.:				
2 Stahlschlüssel	2 Steel keys	2 Clés en acier				
1 Rosette	1 Rosette	1 Rosette				

Wechslerkern extra bestellen  
 (z.B. ZWE.2) Seite 7.1 + 7.2  
 Cylinder core to be ordered separately  
 (e.g. ZWE.2) page 7.1 + 7.2  
 Noyau de cylindre à commander séparément  
 (p.e. ZWE.2) page 7.1 + 7.2

weiteres Zubehör ab Seite 7.1  
 further accessories from page 7.1  
 d'autres accessoires à partir de page 7.1

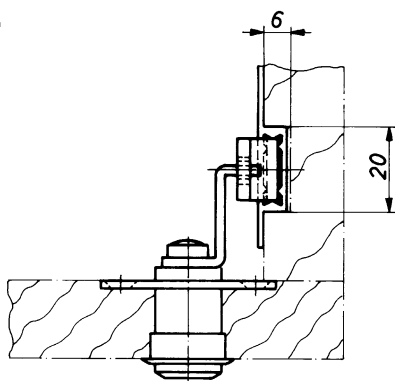
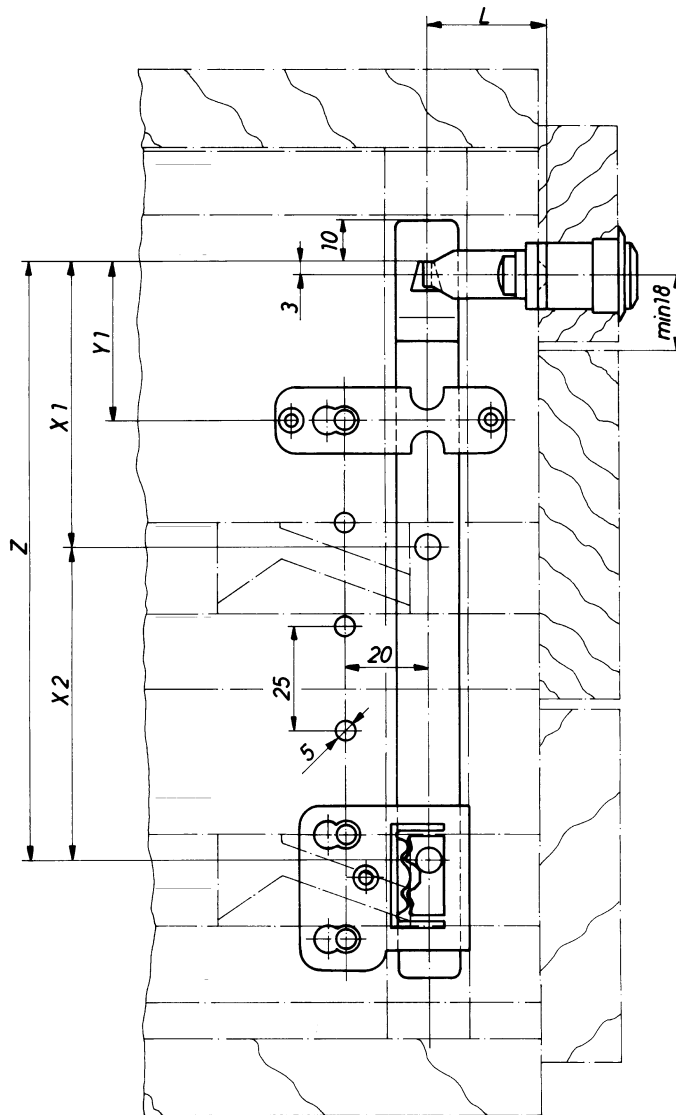
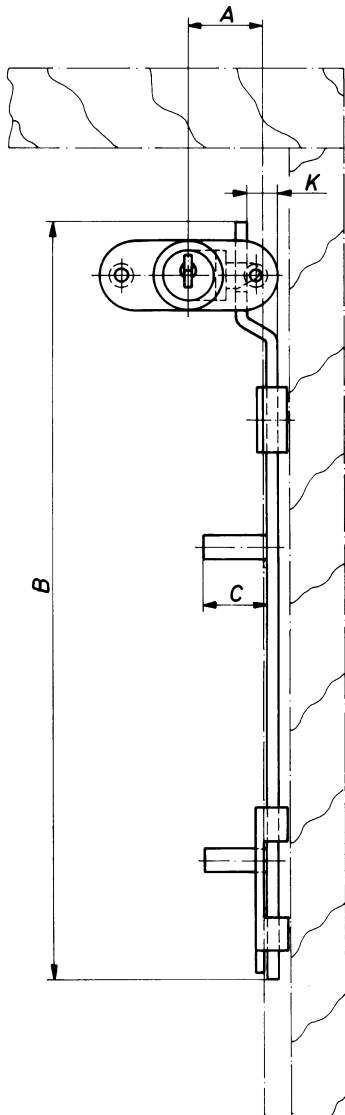


Gegründet 1867

Einbaubeispiel  
Stange einliegend

Mounting example  
bar recessed

Exemple de montage  
tringle encastrée



Stangen- führung	Bar guide	Guide de tringle
Art.-Nr. _____		
Arretierungs- schnapper	Arresting catch	Loqueteau d'arrêt
Art.-Nr. _____		

$K = A - 11,5 =$

B =

C =

X 1 =

X 2 =

X 3 =

X 4 =

X 5 =

X 6 =

X 7 =

X 8 =

X 9 =

X 10 =

X 11 =

X 12 =

Y 1 =

Y 2 =

Z =

Wir liefern komplette Stangen-Verschlußsysteme für Kunststoff- und Stahl-Schubkästen mit und ohne Auszugssperre für alle Einbaubreiten (z.B. 380, 384, 392, 394 mm). Bitte nennen Sie uns die Maße entsprechend der Tabelle, damit wir eine Bemusterung vornehmen können.

We deliver complete locking-rod systems for plastic and steel drawers with and without anti-tilt stop suitable for all installation widths (380, 384, 392, 394 mm). Please state measurements as per table to enable us to send samples.

Nous livrons des systèmes de tringle complètes pour des tiroirs en plastique ou métallique avec ou sans verrouillage sélectif pour toutes largeurs de montage (380, 384, 392, 394 mm). Veuillez nous indiquer des mesures selon tableau et nous vous envoyons des échantillons.

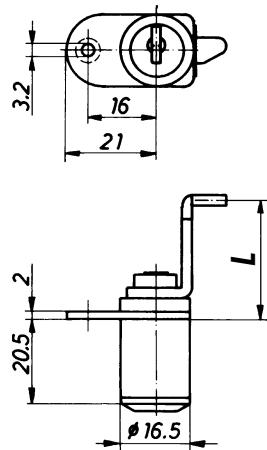


Gegründet 1867

**Zentralverschlußzylinder 13010 EH**  
 von vorn schließend, vernickelt,  
 Montageplatte einseitig, für Schreibtisch-  
 unterbauten und Rollcontainer mit  
 Auszugssperre, Einbau in Zahlbrett.

*Central cylinder lock 13010 EH*  
*front mounted, nickel-plated, single wing,*  
*for bureaux and roller-drawers anti-tilt*  
*system, for assembly into tray.*

*Cylindre 13010 EH*  
*pour commande de tringle,*  
*nickelé, plaque de montage d'une côté,*  
*pour bureaux et bloc-tiroirs, montage dans*  
*la tirette.*



Typ 120		L		Art.-Nr.		
		28,5 mm	34 mm	120.319	120.326	120.327
Zylinder: Cylinders: Cylindres:						
<b>Hekna-V</b>	ohne Wechsellern without core sans noyau	V9				
<b>Hekna-V</b>	mit mont. Wechsellern with mounted core avec noyau monté	W9				
Zubehör incl.:	Accessories incl.:	Accessoires incl.:				
2 Stahlschlüssel	2 Steel keys	2 Clés en acier				
1 Rosette	1 Rosette	1 Rosette				

Wechsellern extra bestellen  
 (z.B. ZWE.2) Seite 7.1 + 7.2  
 Cylinder core to be ordered separately  
 (e.g. ZWE.2) page 7.1 + 7.2  
 Noyau de cylindre à commander séparément  
 (p.e. ZWE.2) page 7.1 + 7.2

weiteres Zubehör ab Seite 7.1  
 further accessories from page 7.1  
 d'autres accessoires à partir de page 7.1

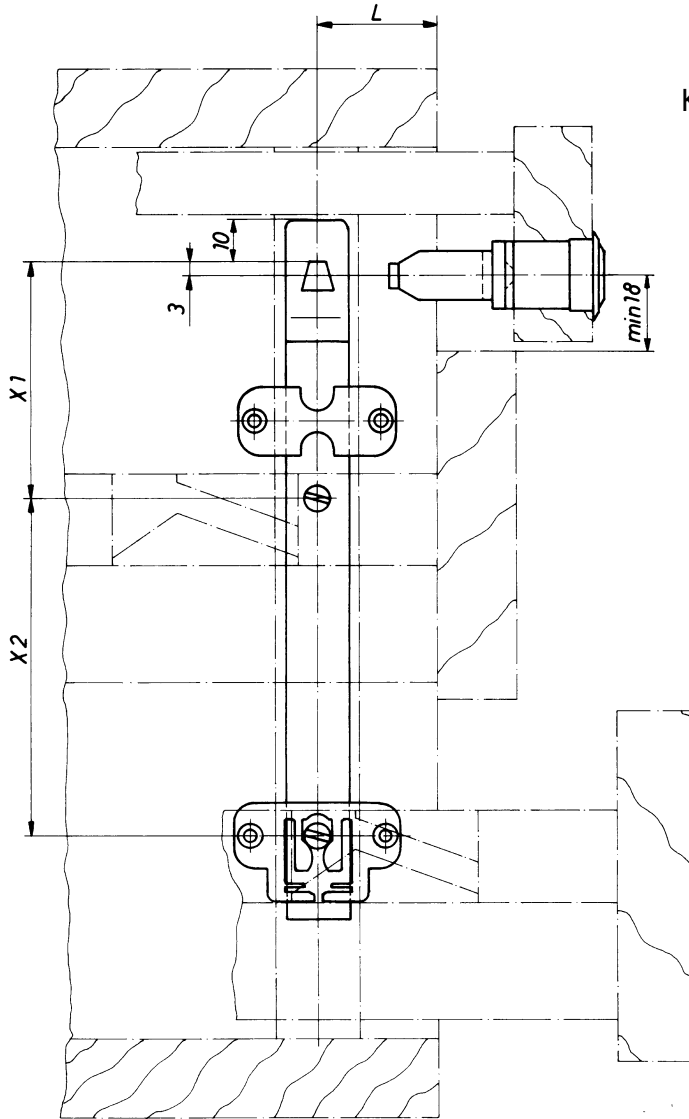
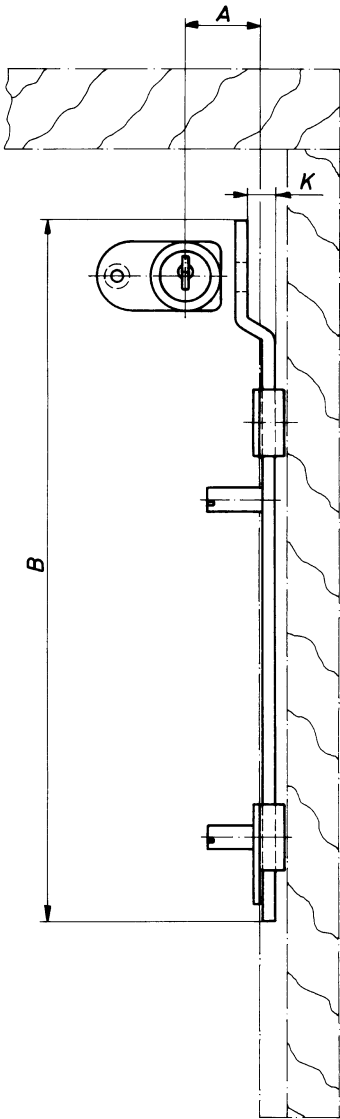


Gegründet 1867

Einbaubeispiel  
Stange einliegend

Mounting example  
bar recessed

Exemple de montage  
tringle encastrée



$K = A - 11,5 =$

B =

X 1 =

X 2 =

X 3 =

X 4 =

X 5 =

X 6 =

X 7 =

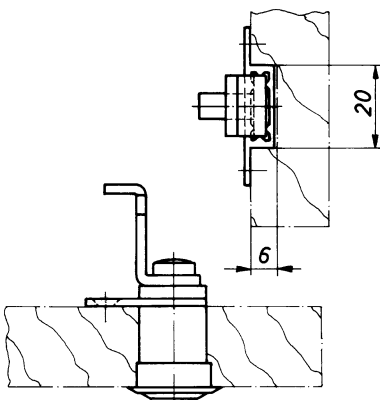
X 8 =

X 9 =

X 10 =

X 11 =

X 12 =

Wir liefern komplette Stangen-Verschlußsysteme für Kunststoff- und Stahl-Schubkästen mit und ohne Auszugssperre für alle Einbaubreiten (z.B. 380, 384, 392, 394 mm). Bitte nennen Sie uns die Maße entsprechend der Tabelle, damit wir eine Bemusterung vornehmen können.

We deliver complete locking-rod systems for plastic and steel drawers with and without anti-tilt stop suitable for all installation widths (380, 384, 392, 394 mm). Please state measurements as per table to enable us to send samples.

Nous livrons des systèmes de tringle complètes pour des tiroirs en plastique ou métallique avec ou sans verrouillage sélectif pour toutes largeurs de montage (380, 384, 392, 394 mm). Veuillez nous indiquer des mesures selon tableau et nous vous envoyons des échantillons.

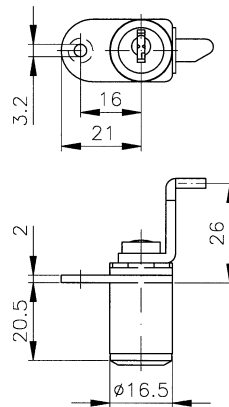
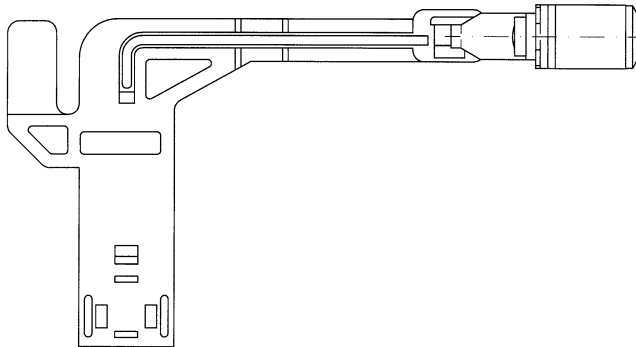


Gegründet 1867

Zentralverschlößylinder 13010 EH  
passend zu  
Hettich Systema Top 2000  
von vorn schließend, vernickelt,  
Montageplatte einseitig.

Central cylinder lock 13010 EH  
for  
Hettich Systema Top 2000  
front mounted, nickel-plated,  
single wing.

Cylindre 13010 EH  
pour commande de tringle  
Hettich Systema Top 2000  
nickelé, montage dans la tirette,  
plaque de montage d'une côté.



<b>Typ 120</b>		Art.-Nr. 120.334					
Zylinder: Cylinders: Cylindres:							
<b>Hekna-V</b>		V9					
<b>Hekna-V</b>		W9					
Zubehör incl.: 2 Stahl Schlüssel 1 Rosette	Accessories incl.:	Accessoires incl.:					
	2 Steel keys 1 Rosette	2 Clés en acier 1 Rosette					

Wechselkern extra bestellen  
(z.B. ZWE.2) Seite 7.1 + 7.2  
Cylinder core to be ordered separately  
(e.g. ZWE.2) page 7.1 + 7.2  
Noyau de cylindre à commander séparément  
(p.e. ZWE.2) page 7.1 + 7.2

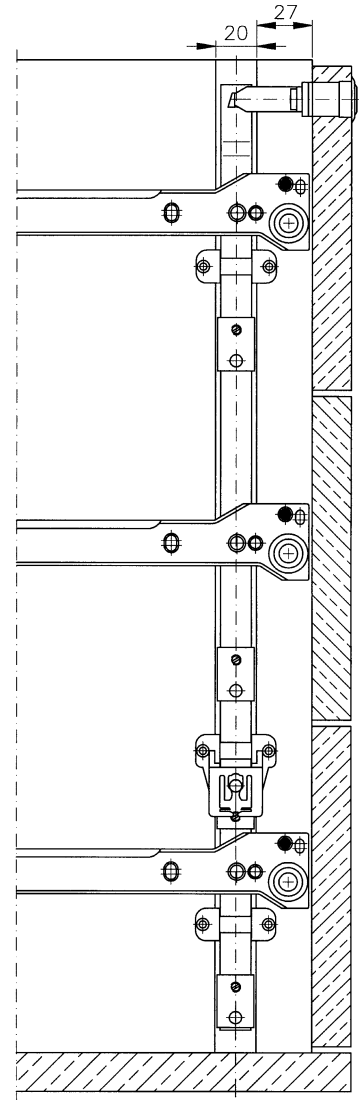
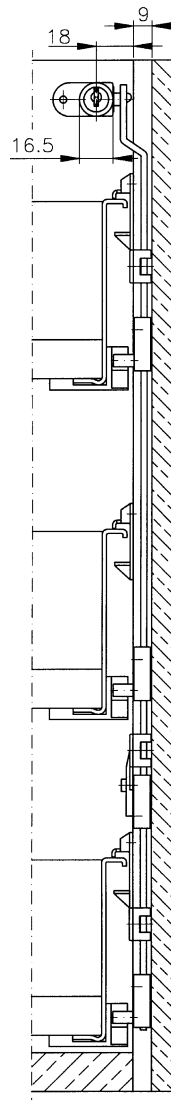


Gegründet 1867

## Zentralverschlußgarnitur passend zu blum-Metabox.

Central locking action as a set,  
for blum-METABOX

Garnitur serrure pour commande  
de tringle  
pour blum-METABOX



Wechselkern extra bestellen  
(z.B. ZWE.2) Seite 7.1 + 7.2  
Cylinder core to be ordered separately  
(e.g. ZWE.2) page 7.1 + 7.2  
Noyau de cylindre à commander séparément  
(p.e. ZWE.2) page 7.1 + 7.2

weiteres Zubehör ab Seite 7.1  
further accessories from page 7.1  
d'autres accessoires à partir de page 7.1

		Art.-Nr. 098.080					
Zylinder: Cylinders: Cylindres:							
<b>Hekma-V</b> ohne Wechselkern without core sans noyau		V9					
<b>Hekma-V</b> mit mont. Wechselkern with mounted core avec noyau monté		W9					
Zubehör incl.:	Accessoires incl.:						
1 Zentralverschlußzylinder 120.327	1 Cylinder 120.327						120.327
2 Stahlschlüssel	2 Steel keys						2 Clés en acier
1 Rosette Ø 16,5 014.016	1 Rosette 014.016						1 Rosette 014.016
1 Verschlußstange 600 mm lang 880.0.19	1 Locking bar 600 long 880.0.19						1 Tringle 600 mm de longueur 880.0.19
2 Stangenführungen 007.014	2 Bar guides 007.014						2 Guides de tringle 007.014
1 Arretierungsschnäpper 008.010	1 Arresting catch 008.010						1 Loqueteau d'arrêt 008.010
3 Schieber mit Bolzen Ø 6 x 10 mm 016.610	3 Movable pegs with pin Ø x 10 mm 016.610						3 Tiges d'arrêt réglables avec tige Ø x 10 mm 016.610
1 Schieber mit Bolzen Ø 6 x 6 mm 016.606	1 Movable peg with pin Ø x 6 mm 016.606						1 Tige d'arrêt réglables avec tige Ø x 6 mm 016.606

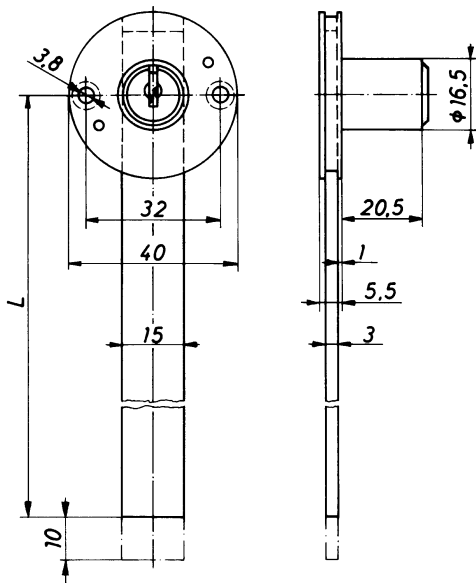


Gegründet 1867

**Zentralverschluß 13012**  
zum seitlichen Einbau, Zylinder vernickelt,  
mit montierter Verschlußstange 600 mm  
lang, andere Längen auf Anfrage.

*Central locking action 13012*  
*for lateral mounting, cylinder nickel-plated,*  
*locking bar 600 mm long, other lengths on*  
*request.*

*Serrure 13012*  
*pour commande de tringle*  
*montage latéral, cylindre nickelé, tringle*  
*600 mm de longueur, d'autres longueurs*  
*sur demande.*



		Art.-Nr. 102.099						
Zylinder: Cylinders: Cylindres:	∅ Länge/Length/Longueur	16,5 20,5						
<b>Hekna-V</b>	ohne Wechselkern without core sans noyau	V9						
<b>Hekna-V</b>	mit mont. Wechselkern with mounted core avec noyau monté	W9						
Zubehör incl.:	Accessories incl.:	Accessoires incl.:						
2 Stahlschlüssel	2 Steel keys	2 Clés en acier						
1 Rosette	1 Rosette	1 Rosette						

weiteres Zubehör ab Seite 7.1  
other accessories from page 7.1  
d'autres accessoires à partir de page 7.1

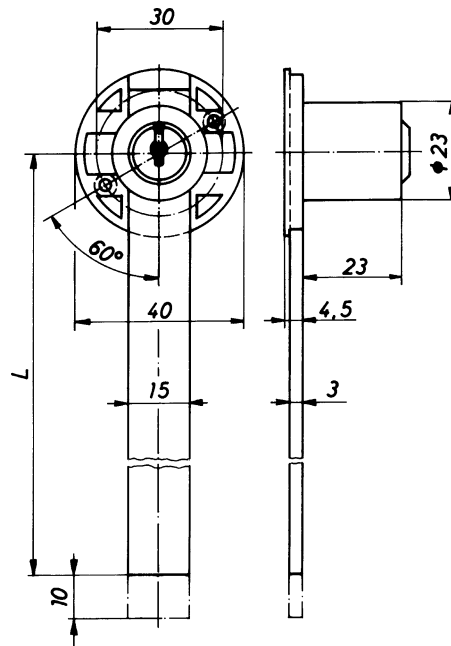


Gegründet 1867

**Zentralverschluß 13032**  
zum seitlichen Einbau, Zylinder vernickelt,  
mit montierter Verschlußstange 600 mm  
lang, andere Längen auf Anfrage.

*Central locking action 13032*  
*for lateral mounting, cylinder nickel-plated,*  
*locking bar 600 mm long, other lengths on*  
*request.*

*Serrure 13032*  
*pour commande de tringle*  
*montage latéral, cylindre nickelé, tringle*  
*600 mm de longueur, d'autres longueurs*  
*sur demande.*



<b>Typ 117</b>		Art.-Nr. 117.099					
Zylinder: Cylinders: Cylindres:	∅ Länge/Length/Longueur	23 23					
<b>Hekna</b>		Z9					
<b>Hekna-M</b>		M9					
Zubehör incl.: 2 Stahlschlüssel 1 Rosette		Accessories incl.: 2 Steel keys 1 Rosette			Accessoires incl.: 2 Clés en acier 1 Rosette		

weiteres Zubehör ab Seite 7.1  
other accessories from page 7.1  
d'autres accessoires à partir de page 7.1





Gegründet 1867

Beidseitig schließender Zentralverschuß mit Auszugsperre für Karteischränke.

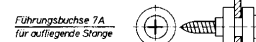
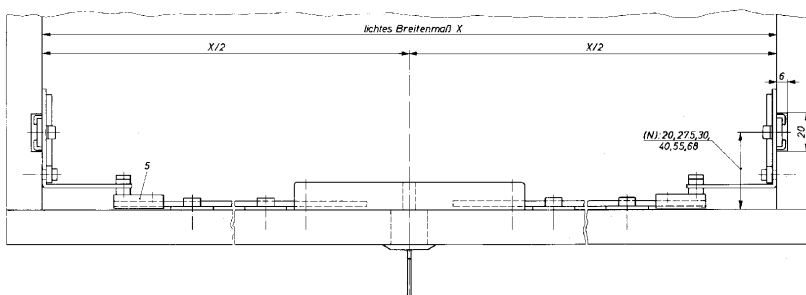
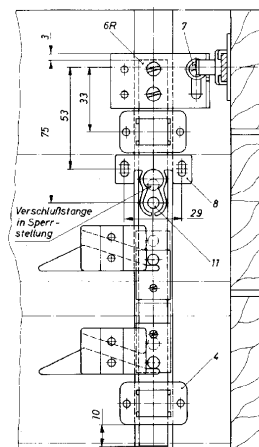
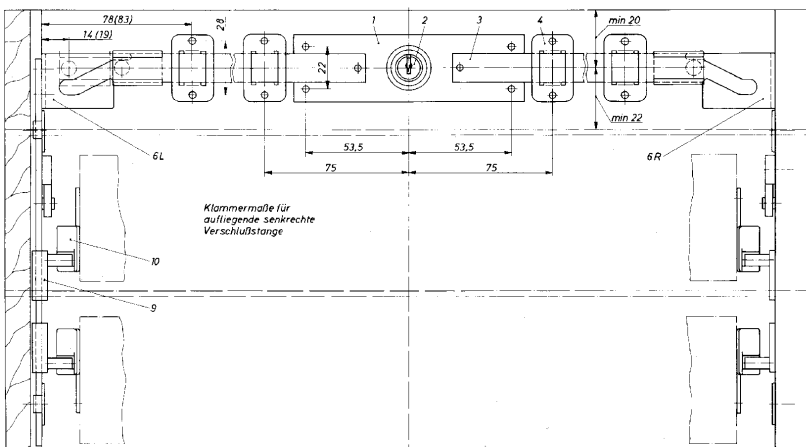
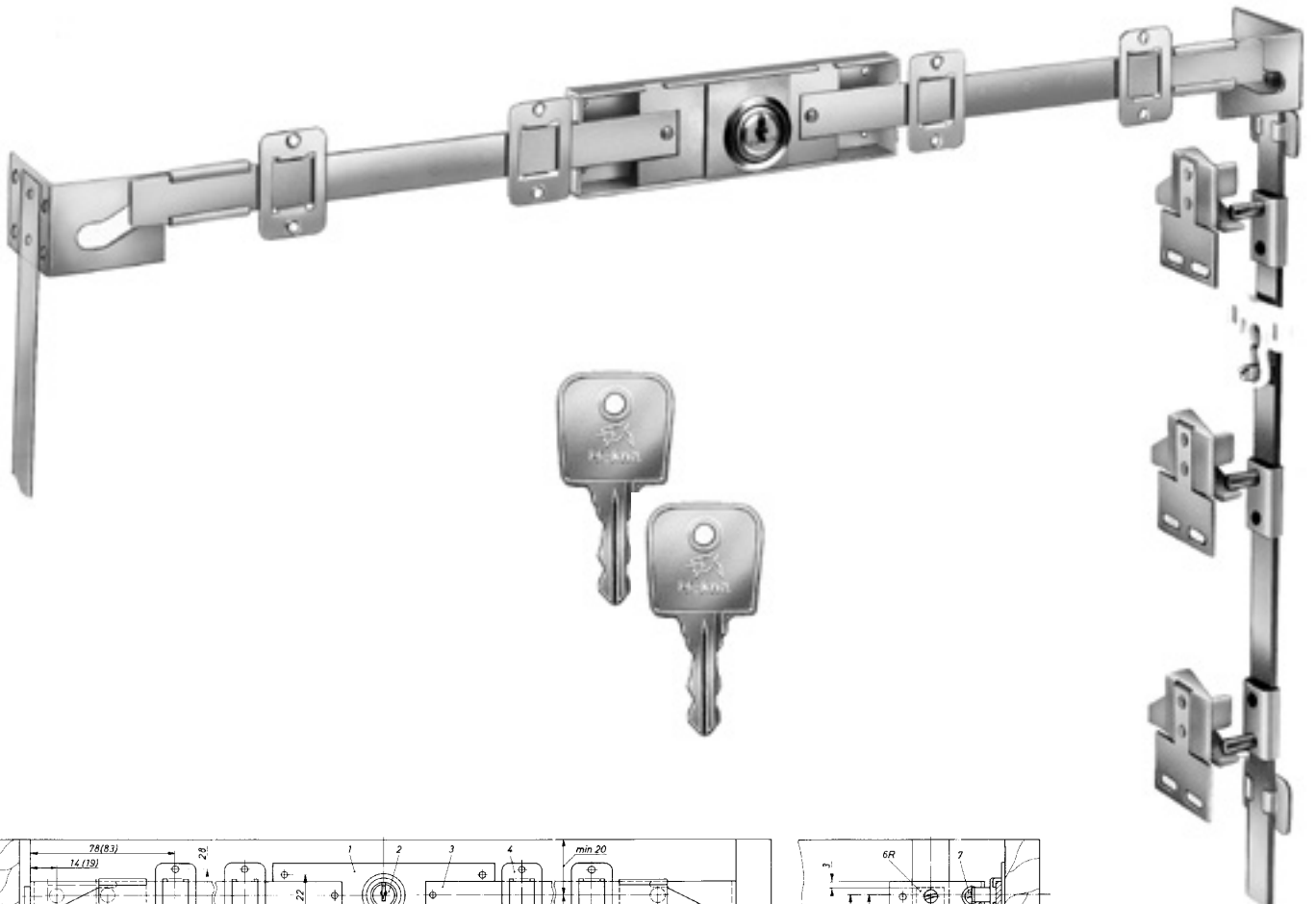
Ausführliche Beschreibung und Einbauanleitung auf Anfrage.

Central locking action with drawer stop, two-sided execution, for filing cabinets.

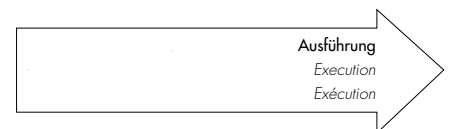
Description and mounting instructions on request.

Verrouillage central avec semi-condamnation pour classement suspendu.

Description et instructions de montage sur demande.



Bei 20mm (N) von Vorderkante Schrank bis Mitte Stange keine Führungsbuchsen erforderlich.



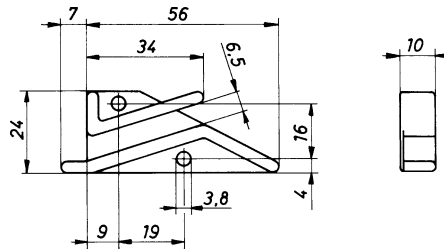


Gegründet 1867

Auszugsperrern

Drawer stops

Sabots de sécurité



rechts right droite Art.-Nr. 018.123	links left gauche Art.-Nr. 018.223
--	--

<b>Typ 199</b>		199.001
<b>Zubehör incl.:</b> Accessories incl.: Accessoires incl.:		
<b>Schloßkasten für Steckzylinder ø 16,5 mm.</b> Lock case for insert cylinder ø 16,5 mm. Boîtier pour cylindre à adapter ø 16,5 mm.		615
<b>2 waagerechte Stangen für 780 mm lichtet Breitemaß.</b> 2 Horizontal bars for 780 mm inner width. 2 Tringles horizontales pour une largeur intérieure de 780 mm.		800.780.2
<b>1 senkrechte Verschlussstange, 1.000 mm lang, mit Antriebswinkel für Entfernung N = 20 mm, mit 1 Bolzen ø 6 x 6,5 mm, rechts, Stange einliegend.</b> 1 Vertical locking bar 1.000 mm long with driving angle for a distance N = 20 mm, with 1 pin ø 6 x 6.5 mm, right, bar recessed. 1 Tringle verticale 1.000 mm de longueur avec angle de commande pour une distance N = 20 mm, avec 1 tige de ø 6 x 6,5 mm, droite, tringle encastrée.		810.100
<b>1 Senkrechte Verschlussstange wie vor, jedoch links.</b> 1 Vertical locking bar as before, but left. 1 Tringle verticale comme ci-haut, mais gauche.		810.200
<b>10 Kunststoff-Stangenführungen</b> 10 Plastic bar guides 10 Guides de tringle en plastique		007.011
<b>2 Arretierungsschnäpper aus Kunststoff, für einliegende Stange.</b> 2 Plastic arresting catches for recessed bar. 2 Loqueteaux d'arrêt en plastique, pour tringle encastrée.		008.001
<b>10 Variable Schieber mit Bolzen ø 6 x 10 mm, mit Inbusschraube</b> 10 Movable locking pins ø 6 x 10 mm, with hexagon socket head screw. 10 Tiges d'arrêt réglables ø 6 x 10 mm, avec vis à six-pans creux.		016.610.R
<b>2 Rollenschieber, Stahl verzinkt.</b> 2 Movable roller locking pins, steel galvanized. 2 Tiges d'arrêt avec rouleaux réglables, acier zingué.		016.001
<b>Andere Maße auf Anfrage.</b> Other measurements on request. D'autres mesures sur demande.		